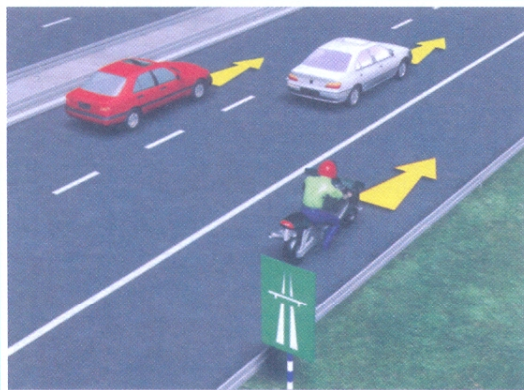




ТАКМИЧЕЊЕ УЧЕНИКА ОСНОВНИХ ШКОЛА РЕПУБЛИКЕ СРБИЈЕ
"ШТА ЗНАШ О САОБРАЋАЈУ"

ДН ОС
 ШК-Ц-46



1. Возач мопеда у ситуацији на слици креће се путем:
- а) прописно уз десну ивицу коловоза
 - б) на коме је забрањено кретање мопеда 4
 - ц) прописно ако се креће средином средње саобраћајне траке

2. Обележени уздужни део пута којим се креће возач мопеда, у ситуацији на истој слици је део пута намењен за:
- а) кретање мопеда, трицикла и четвороцикла
 - б) кретање теретних возила преко 7,5 тона 4
 - ц) заустављање возила која се због непредвидивих разлога морају зауставити (неисправност, изненадна неспособност возача и сл.)



3. Првенство пролаза на раскрсници у ситуацији на слици регулисано је:
- а) саобраћајним знаковима
 - б) правилима саобраћаја 4
 - ц) ознакама на коловозу

4. Редослед проласка возила на раскрсници у ситуацији на истој слици је следећи:
- а) путнички аутомобил, мотоцикл и трамвај
 - б) трамвај, путнички аутомобил и мотоцикл 3
 - ц) трамвај, мотоцикл и путнички аутомобил



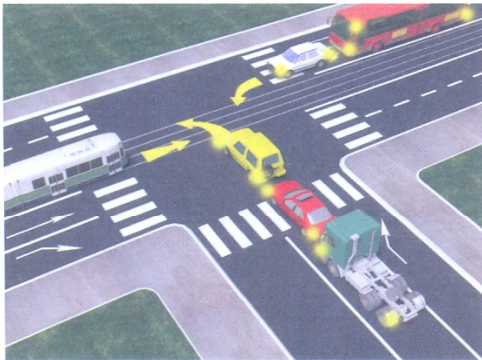
5. Возач мотоцикла у ситуацији на слици:
- а) има првенство пролаза у односу и на бели и на жути путнички аутомобил
 - б) дужан је да пропусти само бели путнички аутомобил. 4
 - ц) дужан је да пропусти и бели и жути путнички аутомобил

6. Допунска табла испод саобраћајних знакова у ситуацији на истој слици значи да је то:
- а) спајање главног и споредног пута
 - б) укрштање главног и споредног пута под правим углом 3
 - ц) пружање пута са правом првенства пролаза

7. Ако је на бициклу уграђено посебно седиште, прилагођено величини детета и чврсто спојено са бициклом, возач бицикла старији од 18 година, може на бициклу превозити дете до:
- а) 7 година старости
 - б) 8 година старости
 - ц) 3 године старости 3

8. Пролажење учесника у саобраћају поред другог учесника у саобраћају који се не помера, објекта или препреке на коловозу, назива се:

- а) претицање **2**
 б) мимоилажење
 ц) обилажење



9. У ситуацији на слици, жути путнички аутомобил приликом преласка преко раскрснице:

- а) има првенство пролаза у односу на сва возила у раскрсници пошто је већ ушао у раскрсницу
 б) дужан је да пропусти само бели путнички аутомобил и аутобус **3**
 ц) дужан је да пропусти трамвај и бели путнички аутомобил и аутобус

10. У ситуацији на истој слици ова раскрсница је део коловоза на коме се:

- а) спајају главни са споредним путем **2**
 б) спајају путеви исте важности
 ц) укрштају мотопут и споредан пут



11. Црвени путнички аутомобил у ситуацији на слици врши претицање аутобуса на делу пута на коме му је претицање:

- а) дозвољено, пошто му није забрањено ознакама на коловозу
 б) забрањено, јер угрожава безбедност саобраћаја из супротног смера **3**
 ц) дозвољено, пошто му саобраћајним знаком претицање није забрањено

12. Возачу плавог путничког аутомобила након проласка саобраћајног знака, претицање других возила је:

- а) дозвољено **3**
 б) забрањено саобраћајним знаком
 ц) забрањено ознакама на коловозу

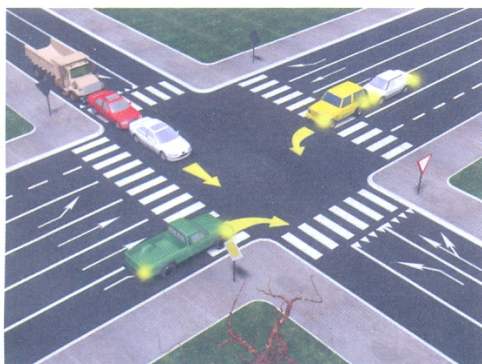


13. Зелени путнички аутомобил у ситуацији на слици:

- а) дужан је да пропусти само аутобус **3**
 б) дужан је да пропусти и аутобус и теретно возило
 ц) има првенство пролаза и у односу на аутобус и у односу на теретно возило

14. У ситуацији на истој слици возачи морају да поступају:

- а) само по правилима саобраћаја **3**
 б) само по ознакама на коловозу
 ц) по светлосном саобраћајном знаку и правилима саобраћаја



15. Бели путнички аутомобил у ситуацији на слици:

- а) има првенство пролаза у односу на зелени, жути и бели путнички аутомобил **3**
 б) дужан је да пропусти само зелени путнички аутомобил
 ц) дужан је да пропусти и зелени путнички аутомобил и жути и бели путнички аутомобил

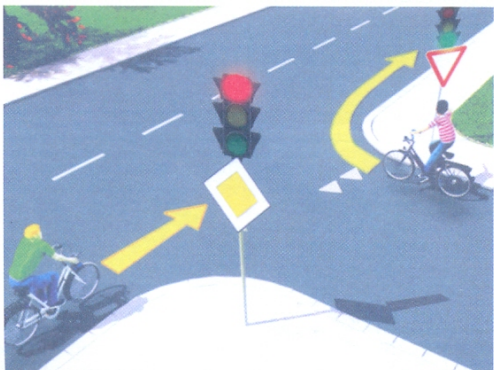
16. Ако саобраћајним знаком није другачије одређено, на путу у насељу, возач не сме да се креће брзином већом од:

- а) 80 км/час **3**
 б) 60 км/час
 ц) 50 км/час



17. Теретно возило у ситуацији на слици, приликом скретања улево:
- а) има првенство пролаза у односу на бели и црвени путнички аутомобил
 - б) дужан је да пропусти и бели и црвени путнички аутомобил 3
 - ц) дужан је да пропусти само жути и црвени путнички аутомобил

18. Приликом одређивања првенства пролаза у ситуацији на истој слици возачи морају да поступају по:
- а) светлосном саобраћајном знаку
 - б) правилима саобраћаја 3
 - ц) ознакама на коловозу



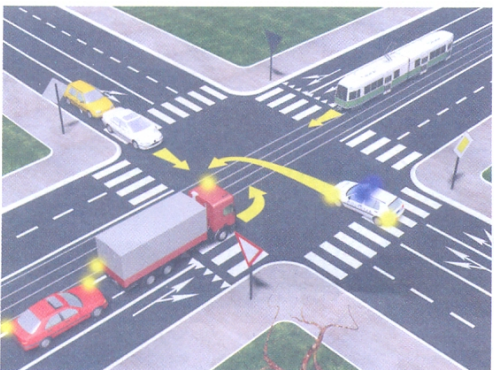
19. Првенство пролаза у ситуацији на слици има:
- а) возач бицикла у црвеној мајици
 - б) возач бицикла у зеленој мајици 3
 - ц) возач бицикла који се креће путем са првенством пролаза

20. У ситуацији на истој слици возачи морају да поступају по:
- а) саобраћајном знаку
 - б) светлосном саобраћајном знаку 3
 - ц) правилима саобраћаја

21. На предњем седишту путничког аутомобила не сме се превозити дете млађе од:
- а) 7 година
 - б) 10 година 3
 - ц) 12 година



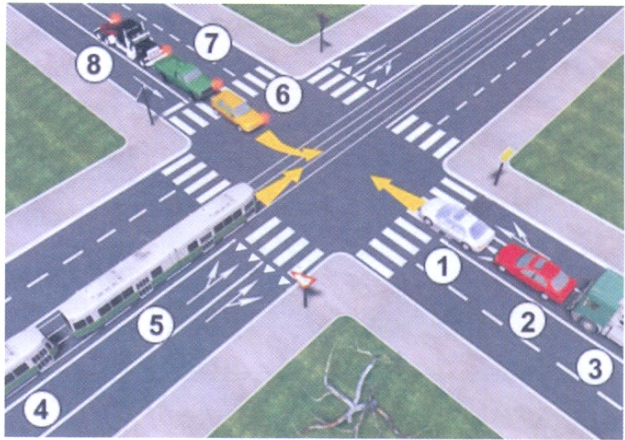
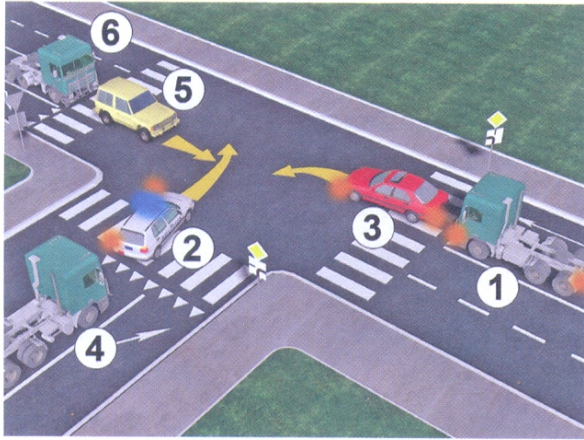
22. Десна рука полицијског службеника подигнута вертикално са дланом отворене шаке усмереним према напред - значи:
- а) обавезно заустављање за сва возила
 - б) слободан пролаз за сва возила која су пре овога знака већ ушла у раскрсницу 4
 - ц) обавезно заустављање за све возаче према којима је окренут длан и прса полицијског службеника



23. Возило полиције у ситуацији на слици:
- а) дужно је да пропусти трамвај
 - б) има првенство пролаза у односу на сва возила 3
 - ц) дужно је да пропусти и трамвај и возила која му долазе из супротног смера

24. Бели и жути путнички аутомобил у ситуацији на слици:
- а) имају првенство пролаза у односу на возило полиције, трамвај и остала возила у раскрсници
 - б) дужни су да пропусти само возило полиције 3
 - ц) дужни су да пропусти и возило полиције и трамвај ...

25-26. У поља испод слике упиши бројеве који се налазе поред возила по редоследу проласка кроз раскрсницу:



<input type="text"/>	<input type="text"/>	<input type="text"/>	<input type="text"/>	<input type="text"/>	<input type="text"/>	<input type="text"/>	5
----------------------	----------------------	----------------------	----------------------	----------------------	----------------------	----------------------	---

<input type="text"/>	<input type="text"/>	<input type="text"/>	<input type="text"/>	<input type="text"/>	<input type="text"/>	<input type="text"/>	<input type="text"/>	5
----------------------	----------------------	----------------------	----------------------	----------------------	----------------------	----------------------	----------------------	---



A



Б



В

27. Саобраћајни знак “бицикличка стаза” је знак обележен словом:

- A
- B 3
- V



A



Б



В

28. Саобраћајни знак “место на коме пут прелази преко железничке пруге у нивоу са два или више колосека” је знак обележен словом:

- A
- B 3
- V



A



Б



В

29. Саобраћајни знак “забрана саобраћаја у једном смеру” је знак обележен словом:

- A
- B 3
- V



A



Б



В

30. Саобраћајни знак “обавезан смер” је знак обележен словом:

- A
- B 3
- V



A



Б



В

31. Саобраћајни знак “ограничење брзине” је знак обележен словом:

- A
- B 3
- V