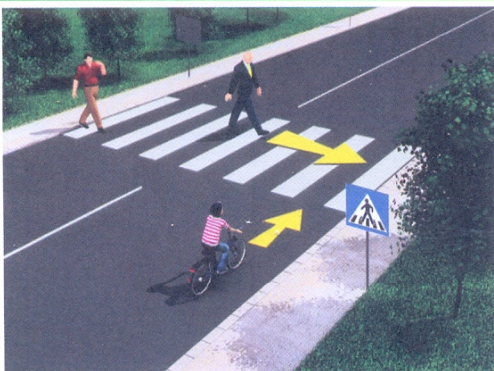




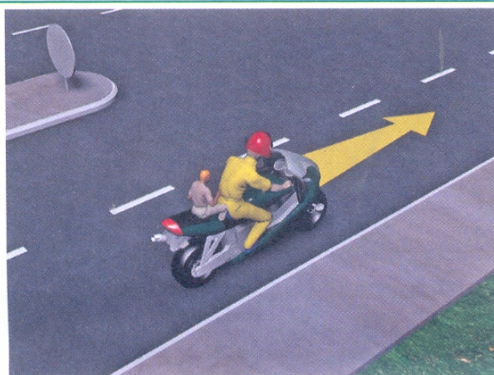
ТАКМИЧЕЊЕ УЧЕНИКА ОСНОВНИХ ШКОЛА РЕПУБЛИКЕ СРБИЈЕ  
**"ШТА ЗНАШ О САОБРАЋАЈУ"**

ДН ОС  
 ШК-Б-46



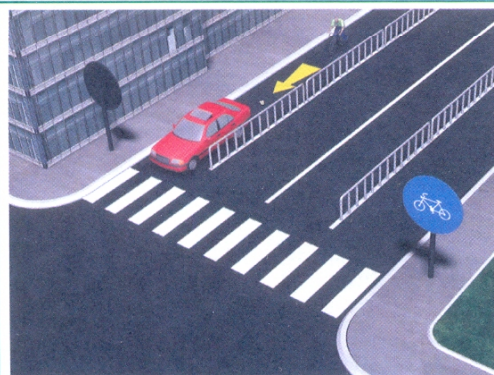
1. Пешаци су започели прелажење преко коловоза у ситуацији на слици, и тада:
- а) имају првенство пролаза у односу на возача бицикла
  - б) дужни су да се зауставе и пропусте возача бицикла...  **4**
  - ц) дужни су само да пропусте возача бицикла .....

2. Возач бицикла у ситуацији на истој слици:
- а) може да пређе преко пешачког прелаза пре него што стигне први пешак до њега .....
  - б) дужан је да пропусти оба пешака .....  **4**
  - ц) дужан је да пропусти само пешака који је њему најближи.....



3. Возач мопеда у ситуацији на слици, не сме превозити дете на мопеду млађе од:
- а) 7 година .....
  - б) 9 година .....  **3**
  - ц) 12 година .....

4. Мопед је моторно возило на два точка, чија највећа конструктивна брзина без обзира на начин преноса, не прелази:
- а) 35 km/h .....
  - б) 45 km/h .....  **3**
  - ц) 50 km/h .....



5. У ситуацији на слици прописно се креће:
- а) само возач путничког аутомобила .....
  - б) само возач бицикла .....  **4**
  - ц) и возач путничког аутомобила и возач бицикла .....

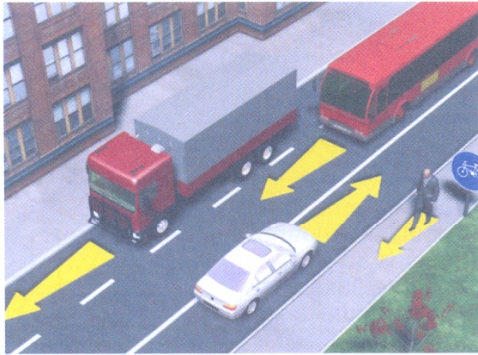
6. У ситуацији на истој слици, бицикличком стазом је дозвољено кретање:
- а) бицикла и лаког трицикла .....
  - б) само бицикла .....  **4**
  - ц) бицикла и мопеда .....

7. На јавним путевима бициклом не сме да управља дете млађе од:
- а) 9 година .....
  - б) 10 година .....  **3**
  - ц) 12 година .....

8. Уздужни део коловоза намењен за саобраћај возила у једном смеру назива се:

- а) коловоз .....
- б) коловозна трака .....
- ц) саобраћајна трака .....

	2
--	---



9. Возач аутобуса на путу у насељу, у ситуацији на слици креће се:

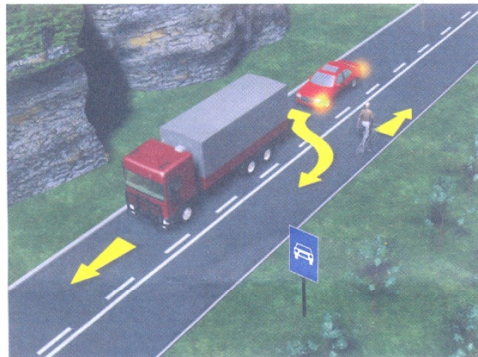
- а) прописно .....
- б) не прописно .....
- ц) дужан је да се креће саобраћајном траком уз десну ивицу коловоза .....

	2
--	---

10. У ситуацији на истој слици пешак се креће стазом на којој је његово кретање:

- а) дозвољено .....
- б) забрањено .....
- ц) дозвољено ако се креће уз десну ивицу стазе .....

	3
--	---



11. Путнички аутомобил претиче теретно возило у ситуацији на слици на делу пута на коме му је претицање:

- а) забрањено ознакама на коловозу .....
- б) забрањено саобраћајним знаком .....
- ц) дозвољено .....

	3
--	---

12. Пешак који гура бицикл у ситуацији на истој слици креће се:

- а) прописно .....
- б) не прописно .....
- ц) путем на коме је забрањено његово кретање .....

	3
--	---



13. Теретно возило врши претицање црвеног теретног возила у ситуацији на слици на делу пута на коме му је претицање:

- а) забрањено саобраћајним знаком .....
- б) дозвољено .....
- ц) забрањено ознакама на коловозу .....

	3
--	---

14. Путем у ситуацији на истој слици, кретање бицикла, мопеда и трицикла је:

- а) дозвољено .....
- б) забрањено правилима саобраћаја .....
- ц) забрањено саобраћајним знаком .....

	3
--	---



15. Редослед проласка возила на раскрсници у ситуацији на слици је следећи:

- а) трамвај, возач бицикла и возач мотоцикла .....
- б) трамвај, возач мотоцикла и возач бицикла .....
- ц) возач бицикла, возач мотоцикла и трамвај .....

	3
--	---

16. Првенство пролаза у ситуацији на истој слици одређено је:

- а) правилима саобраћаја .....
- б) саобраћајним знаковима .....
- ц) ознакама на коловозу .....

	3
--	---



17. Возило полиције у ситуацији на слици приликом преласка преко раскрснице:

- a) дужно је да пропусти сва возила која се крећу путем са првенством пролаза .....
- b) дужно је да пропусти само теретно возило .....  3
- ц) има првенство пролаза у односу на сва возила на раскрсници .....

18. Жути путнички аутомобил наилази на раскрсницу крећући се:

- a) путем са првенством пролаза .....
- b) путем који се укршта са путем са првенством пролаза .....  3
- ц) путем који се укршта са путем исте важности .....



19. Возач бицикла у ситуацији на слици скреће улево:

- a) прописно .....
- b) непрописно .....  3
- ц) дужан је да скретање изврши из десне саобраћајне траке .....

20. За вожњу бицикла, где не постоји посебна стаза, односно трака, сме да се користи коловоз у ширини од највише:

- a) један метар од десне ивице коловоза .....
- b) пола метра од десне ивице коловоза .....  3
- ц) један и по метар од десне ивице коловоза .....

21. Пешак који гура ручна колица, бицикл, мопед или мотоцикл, мора се кретати:

- a) уз леву ивицу коловоза у смеру кретања .....
- b) уз десну ивицу коловоза у смеру кретања .....  3
- ц) ван коловоза .....



22. Када полицијски службеник који регулише саобраћај на раскрсници заузме положај као у ситуацији на слици, тада возачи:

- a) морају да се зауставе и сачекају да полицијски службеник промени положај .....
- b) који долазе полицијском службенику с предње или са задње стране имају право пролаза на раскрсници .....  4
- ц) који долазе са бочних страна полицијском службенику имају право пролаза на раскрсници .....



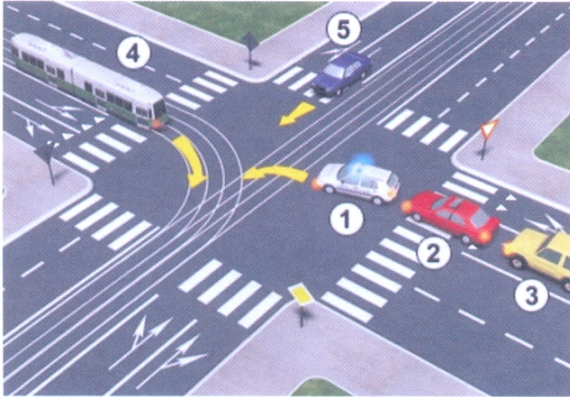
23. На раскрсници у ситуацији на слици, бели и жути путнички аутомобил приликом преласка преко раскрснице:

- a) морају да пропусте само возило полиције .....
- b) морају да пропусте и возило полиције и трамвај .....  3
- ц) морају да пропусте сва возила на раскрсници .....

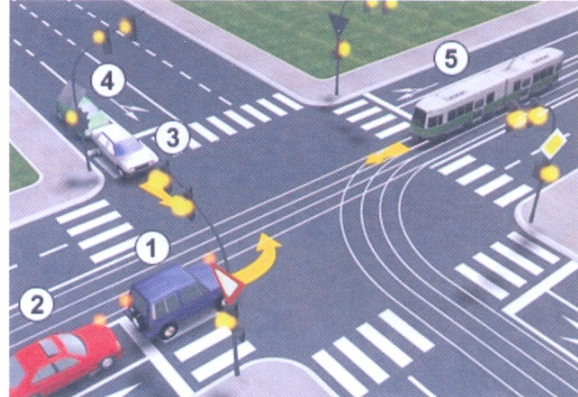
24. Возило полиције у ситуацији на истој слици када даје посебне звучне и светлосне знаке плаве боје, на њега се одредба закона о ограничењу брзине:

- a) примењује .....
- b) не примењује .....  3
- ц) примењује само у насељу .....

25-26. У поља испод слике упиши бројеве који се налазе поред возила по редоследу проласка кроз раскрсницу:



5



5

			<p>27. Саобраћајни знак “пешачка стаза” је знак обележен словом:</p> <p>А ..... <input type="checkbox"/></p> <p>Б ..... <input type="checkbox"/> 3</p> <p>В ..... <input type="checkbox"/></p>
			<p>28. Саобраћајни знак “прелаз пута преко железничке пруге без браника или полубраника” је знак обележен словом:</p> <p>А ..... <input type="checkbox"/></p> <p>Б ..... <input type="checkbox"/> 3</p> <p>В ..... <input type="checkbox"/></p>
			<p>29. Саобраћајни знак “мотопут” је знак обележен словом:</p> <p>А ..... <input type="checkbox"/></p> <p>Б ..... <input type="checkbox"/> 3</p> <p>В ..... <input type="checkbox"/></p>
			<p>30. Саобраћајни знак “забрана саобраћаја за бицикле” је знак обележен словом:</p> <p>А ..... <input type="checkbox"/></p> <p>Б ..... <input type="checkbox"/> 3</p> <p>В ..... <input type="checkbox"/></p>
			<p>31. Саобраћајни знак “деца на путу” је знак обележен словом:</p> <p>А ..... <input type="checkbox"/></p> <p>Б ..... <input type="checkbox"/> 3</p> <p>В ..... <input type="checkbox"/></p>