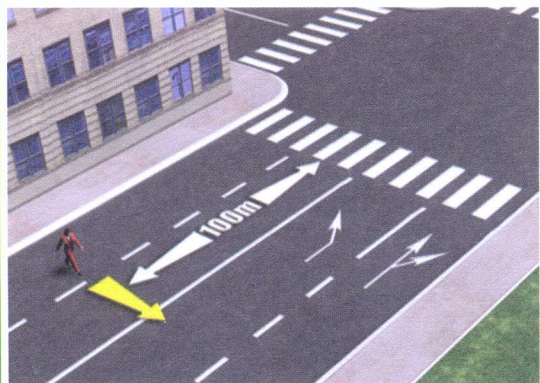
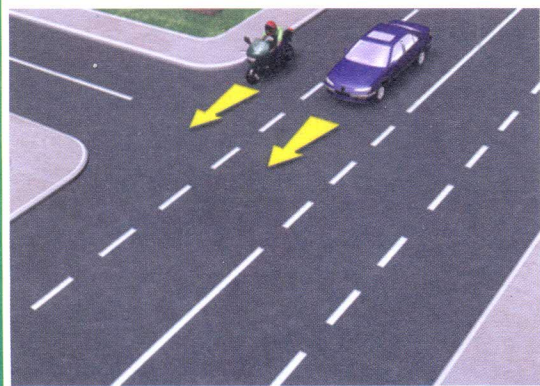


ТАКМИЧЕЊЕ УЧЕНИКА ОСНОВНИХ ШКОЛА РЕПУБЛИКЕ СРБИЈЕ  
**“ШТА ЗНАШ О САОБРАЋАЈУ”**

ДН ОС  
 ШК-Б-47



1. У ситуацији на слици, пешак прелази преко коловоза на месту где му је прелажење:
- а) дозвољено.....
  - б) забрањено правилима саобраћаја.....  4
  - ц) забрањено ознакама на коловозу.....



2. Путем у ситуацији на истој слици, пешак се креће прописно ако се креће:
- а) коловозом уз десну ивицу коловоза.....
  - б) тротоаром.....  3
  - ц) коловозом уз леву ивицу коловоза.....
3. Возач плавог путничког аутомобила, у ситуацији на слици, претиче мопед:
- а) непрописно.....
  - б) прописно.....  3
  - ц) на месту на коме је претицање забрањено.....



4. За време војње, заштитну кацигу морају носити на глави:
- а) само возач мопеда.....
  - б) само путник мопеда.....  4
  - ц) возач и путник мопеда.....
5. Када постоји бицикличка стаза која је обележена саобраћајним знаком, као у ситуацији на слици, тада возачи бицикла:
- а) дужни су да се крећу по њој.....
  - б) нису дужни да се крећу по њој.....  4
  - ц) могу да се крећу и коловозом.....
6. Возач бицикла не сме да се креће бицикличком стазом брзином већом од:
- а) 20 km/h.....
  - б) 35 km/h.....  4
  - ц) 45 km/h.....

7. На предњем седишту возила не сме се превозити дете млађе од:
- а) 7 година.....
  - б) 10 година.....  3
  - ц) 12 година.....

АУТО-МОТО САВЕЗ СРБИЈЕ  
[www.amss.org.rs](http://www.amss.org.rs)

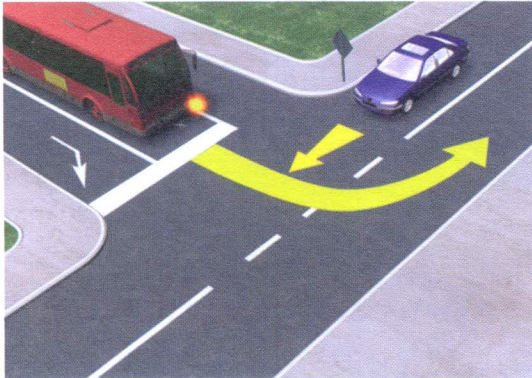
**БЕСПЛАТНА ПОПРАВКА НА ПУТУ И ШЛЕПОВАЊЕ У ЗЕМЉИ И ЕВРОПИ**  
 ЗА САМО 2000 РСД ГОДИШЊЕ

Информишите се о свим услугама проширеног чланског пакета - [www.amss.org.rs](http://www.amss.org.rs)

Од сада и на свим објектима

8. Изузетно у пешачкој зони, зони успореног саобраћаја, зони "30", зони школе и некатегорисаном путу, бициклом може управљати и дете са навршених:

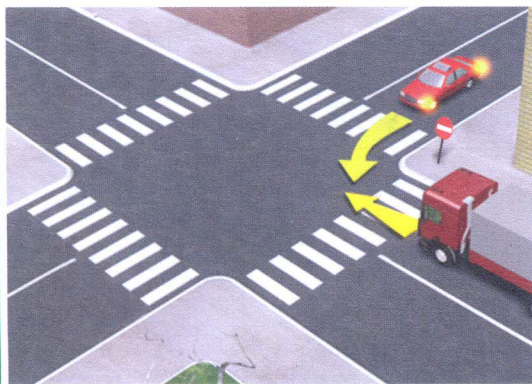
- а) 7 година.....  **2**
- б) 8 година.....
- ц) 9 година.....



9. У ситуацији на слици, првенство пролаза има:
- а) плави путнички аутомобил.....
- б) аутобус.....  **3**
- ц) возило које је ближе раскрсници.....

10. Првенство пролаза, у ситуацији на истој слици, одређено је:

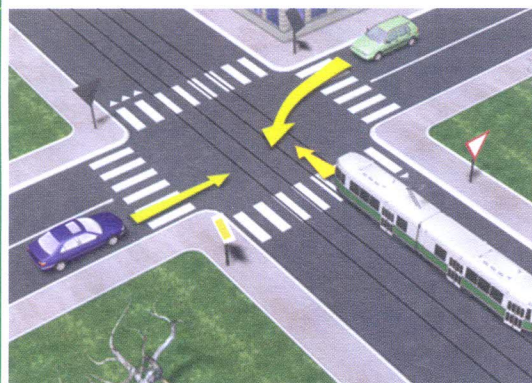
- а) правилима саобраћаја.....
- б) ознакама на коловозу.....  **3**
- ц) саобраћајним знаковима.....



11. Возач црвеног путничког аутомобила приликом скретања у лево у ситуацији на слици:
- а) дужан је да пропусти теретно возило.....
- б) има првенство пролаза у односу на теретно возило...  **2**
- ц) дужан је увек да пропусти теже возило.....

12. Возач црвеног путничког аутомобила, у ситуацији на истој слици, престројио се ради скретања улево:

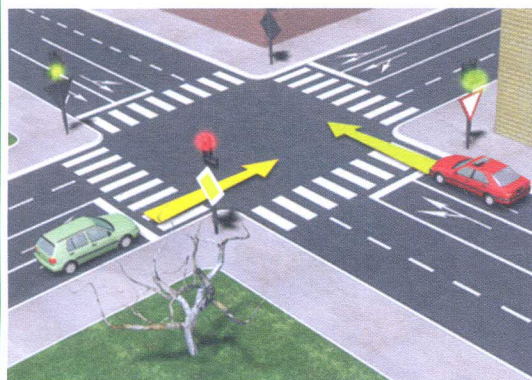
- а) прописно.....
- б) непрописно.....  **3**
- ц) у погрешну саобраћајну траку.....



13. Редослед проласка возила преко раскрснице је:
- а) трамвај, плави и светло зелени путнички аутомобил.
- б) трамвај, светло зелени и плави путнички аутомобил..  **3**
- ц) плави, светло зелени путнички аутомобил и трамвај...

14. Првенство пролаза, у ситуацији на истој слици, одређује се:

- а) правилима саобраћаја.....
- б) ознакама на коловозу.....  **3**
- ц) саобраћајним знаковима и правилима саобраћаја...



15. У ситуацији на слици, возачи црвеног и светло зеленог путничког аутомобила морају да поступају по:
- а) правилима саобраћаја.....
- б) саобраћајним знаковима.....  **3**
- ц) светлосном саобраћајном знаку.....

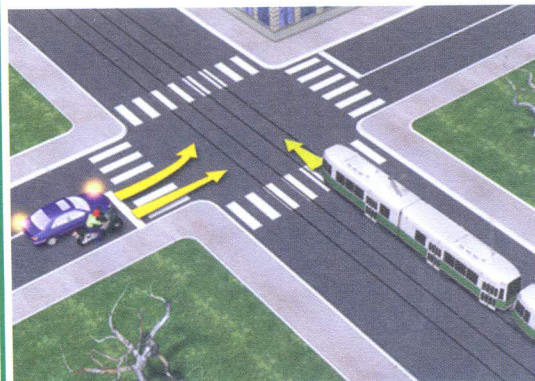
16. Када се на семафору упали жуто светло то значи да је возачима:

- а) дозвољен пролаз.....
- б) забрањен пролаз осим у случају када се возило не може безбедно зауставити испред наведеног знака...  **3**
- ц) дозвољен пролаз само до појаве црвеног светла на семафору.....



17. У ситуацији на слици, прописно су паркирани:
- а) само путнички аутомобил.....
  - б) само теретно возило.....  ③
  - ц) и путнички аутомобил и теретно возило.....

18. На путу, у ситуацији на истој слици, путничком аутомобилу и теретном возилу забрањено је:
- а) само полукружно окретање.....
  - б) и полукружно окретање и вожња уназад.....  ③
  - ц) само вожња уназад.....



19. Првенство пролаза, у ситуацији на слици, има:
- а) само мопед.....
  - б) путнички аутомобил и мопед.....  ③
  - ц) трамвај.....

20. У ситуацији на истој слици, возачи мопеда и путничког аутомобила:
- а) дужни су да зауставе своје возило испред непрекидане линије заустављања.....
  - б) нису дужни да зауставе своје возило испред непрекидане линије заустављања ако на путу нема возила.....  ③
  - ц) дужни су само да смање брзину кретања свога возила.....

21. Када се организована колона пешака креће коловозом, мора се кретати:
- а) уз леву ивицу коловоза у смеру кретања.....
  - б) уз десну ивицу коловоза у смеру кретања.....  ③
  - ц) средином коловозне траке у смеру кретања.....



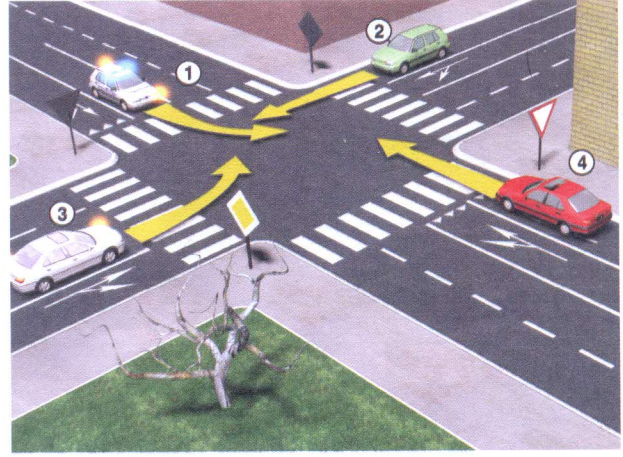
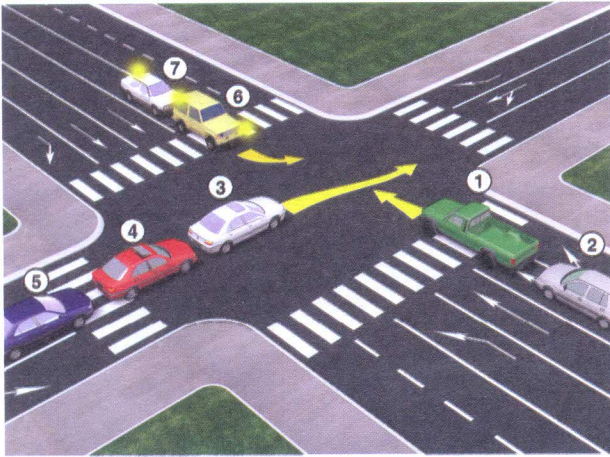
22. Када полицијски службеник лагано маше хоризонтално одрученом руком горе-доле са дланом отворене шаке окренути на доле, значи да возач у чијем смеру даје тај знак:
- а) треба да убрза кретање свога возила.....
  - б) треба да заустави своје возило.....  ④
  - ц) треба да смањи брзину кретања возила.....



23. Приликом преласка преко коловоза, у ситуацији на слици, пешак:
- а) сме употребљавати мобилни телефон.....
  - б) не сме да употребљава мобилни телефон нити да користи слушалице на ушима.....  ③
  - ц) сме да користи само слушалице на ушима.....

24. Претицање возила које се заустави ради пропуштања пешака, у ситуацији на истој слици, је:
- а) дозвољено пошто је пешак тек започео да прелази преко обележеног пешачког прелаза.....
  - б) забрањено.....  ③
  - ц) дозвољено правилима саобраћаја.....

25-26. У поља испод слике упиши бројеве који се налазе поред возила по редоследу проласка кроз раскрсницу



<input type="text"/>	<input type="text"/>	<input type="text"/>	<input type="text"/>	<input type="text"/>	<input type="text"/>	<input type="text"/>	<input type="text"/>	<input type="text"/>	<input type="text"/>	5
----------------------	----------------------	----------------------	----------------------	----------------------	----------------------	----------------------	----------------------	----------------------	----------------------	---

<input type="text"/>	<input type="text"/>	<input type="text"/>	<input type="text"/>	<input type="text"/>	<input type="text"/>	<input type="text"/>	<input type="text"/>	<input type="text"/>	<input type="text"/>	5
----------------------	----------------------	----------------------	----------------------	----------------------	----------------------	----------------------	----------------------	----------------------	----------------------	---

			27. Саобраћајни знак "Бициклистичка стаза" је знак обележен словом: А ..... Б ..... В .....
A	Б	В	..... ..... .....
			28. Саобраћајни знак "Забрана саобраћаја у једном смеру" означава знак обележен словом: А ..... Б ..... В .....
A	Б	В	..... ..... .....
			29. Саобраћајни знак "Близина школе" је знак обележен словом: А ..... Б ..... В .....
A	Б	В	..... ..... .....
			30. Саобраћајни знак "Прелаз бициклистичке стазе преко коловоза" је знак обележен словом: А ..... Б ..... В .....
A	Б	В	..... ..... .....
			31. Саобраћајни знак који означава место на коме се налази пешачки прелаз је знак обележен словом: А ..... Б ..... В .....
A	Б	В	..... ..... .....

### НАШИ ПРИЈАТЕЉИ!

\_\_\_\_\_

(Стартни број, име и презиме)

\_\_\_\_\_

(Назив-разред/школа/екипа)

Негативних  УКУПНО

100-  =

Поена Поена



CIP - Каталогизација у публикацији  
Народна библиотека Србије, Београд

ISBN: 978-86-80500-01-0  
COBISS.SR-ID 220868364