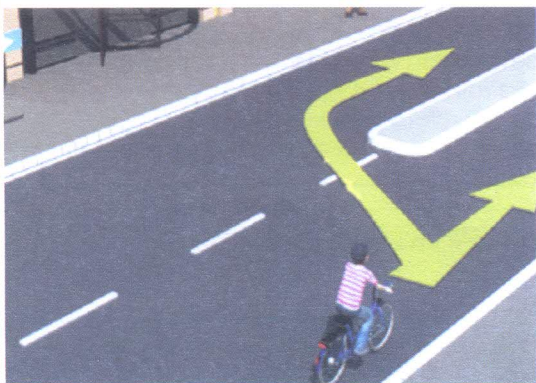


ТАКМИЧЕЊЕ УЧЕНИКА ОСНОВНИХ ШКОЛА РЕПУБЛИКЕ СРБИЈЕ  
**“ШТА ЗНАШ О САОБРАЋАЈУ”**

ДН ОС  
 ШК-Ц-48



1. Возач бицикла, у ситуацији на слици сме обилазити пешачко острво:
- а) само са леве стране.....
  - б) само са десне стране.....  **3**
  - ц) и са леве и са десне страна.....

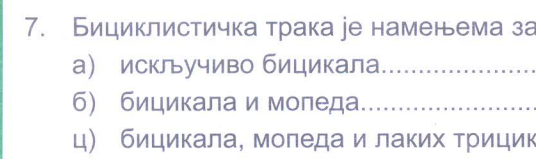


2. Када се бициклиста који стоји уз ивичњак укључује у саобраћај дужан је:
- а) да се погледом преко левог рамена увери да је безбедно да отпочне радњу, затим одручи леву руку и започне укључивање.....
  - б) да се погледом преко левог рамена увери да је безбедно да отпочне радњу, али није обавезан да одручи леву руку пре укључивања.....  **4**
  - ц) да одручењем леве руке обавести учеснике о својој намери, а није дужан да се погледом преко левог рамена увери да је безбедно да отпочне радњу.....



3. У ситуацији на слици:
- а) оба пешака се крећу непрописно, путем на којем им је кретање забрањено.....
  - б) пешак у црвеној мајци се креће прописно, а пешак у белој мајци непрописно.....  **3**
  - ц) пешак у белој мајци се креће прописно, а пешак у црвеној мајци непрописно.....

4. Када се крећу у групи, путем ван насеља, пешаци су дужни да се крећу:
- а) у паровима, уз десну ивицу коловоза у смеру кретања.....
  - б) у паровима, уз леву ивицу коловоза у смеру кретања.....  **3**
  - ц) у колони један иза другог, уз леву ивицу коловоза у смеру кретања.....



5. Возач црвеног аутомобила, у ситуацији на слици, врши протицање на делу пута где му је то:
- а) дозвољено, ако нема возила која им иду у сусрет.....
  - б) забрањено ознакама на путу.....  **3**
  - ц) забрањено саобраћајним знаком.....

6. Саобраћајни знак, у ситуацији на слици, означава:
- а) више опасних узастопних кривина.....
  - б) приближавање опасној кривине надесно.....  **3**
  - ц) приближавање делу пута са више опасних кривина од којих је прва надасно.....

7. Бицикличка трака је намењена за саобраћај:
- а) искључиво бицикала.....
  - б) бицикала и мопеда.....  **3**
  - ц) бицикала, мопеда и лаких трицикла.....

**AMCC** АУТО-МОТО САВЕЗ СРБИЈЕ  
 www.amss.org.rs

**БЕСПЛАТНА ПОПРАВКА НА ПУТУ И ШЛЕПОВАЊЕ У ЗЕМЉИ И ЕВРОПИ ЗА САМО 2000 РСД ГОДИШЊЕ**

Информишите се о свим услугама проширеног чланског пакета - www.amss.org.rs

Од сада и на свим објектима

MojiDisk, NIS, Gazprom

8. Максимална дозвољена брзина којим је дозвољено кретање на бицикличкој стази је:

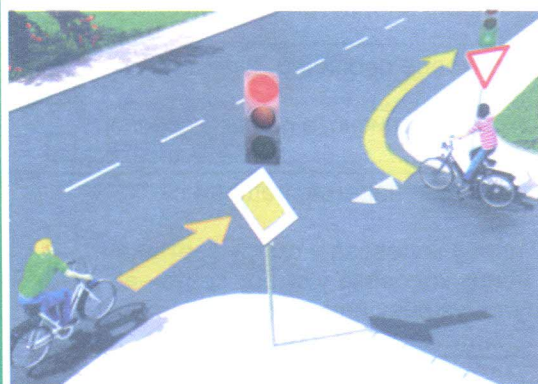
- а) 35 km/h.....  **3**
- б) 30 km/h.....
- ц) 25 km/h.....



9. Возач тамног теретног возила које се у ситуацији на слици креће низ нагиб:
- а) дужан је да пропусти теретно возило које се креће уз нагиб.
- б) дужан је, само у изузетним ситуацијама када теретно возило које се креће уз нагиб нема простор да се безбедно заустави, да пропусти то возило.....  **3**
- ц) има првенство пролаза у односу на возило које се креће уз нагиб.....

10. Првенство пролаза у ситуацији на слици регулисано је:

- а) саобраћајним знаком.....
- б) ознакама на коловозу.....  **3**
- ц) правилима саобраћаја.....



11. У ситуацији на слици првенство проласка има:
- а) возач бицикле у зеленој мајци.....
- б) возач бицикле у црвеној мајци.....  **3**
- ц) возач бицикле који се креће путем са првенством пролаза.....

12. Првенство пролаза је у датој ситуацији одређено:

- а) правилима саобраћаја.....
- б) саобраћајним знаковима.....  **3**
- ц) светлосним саобраћајним знаковима.....



13. Возач зеленог путничког аутомобила у ситуацији на слици прописно скреће удесно:
- а) путањом 1.....
- б) путањом 2.....  **3**
- ц) било којом од ове две путање.....

14. Скретање удесно у датој ситуацији, дозвољено је:

- а) свим возилима.....
- б) путничком и теретном возилу.....  **4**
- ц) само зеленом путничком возилу.....



15. У ситуацији на слици црвени аутомобиле врши претицање на делу пута где му је то:
- а) дозвољено.....
- б) забрањено саобраћајним знаком.....  **3**
- ц) забрањено ознакама на коловозу.....

16. Пут којим се кола крећу, на датој слици, има:

- а) једну коловозну траку.....
- б) две коловозне траке.....  **3**
- ц) три коловозне траке.....

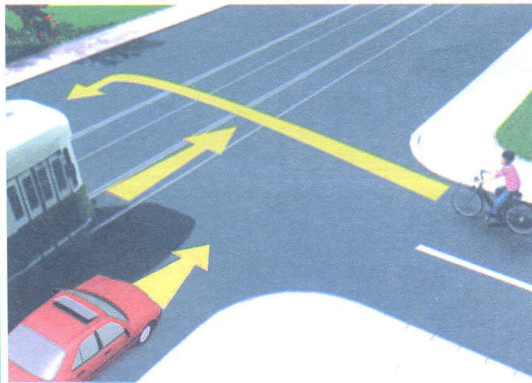


17. У ситуацији на слици полукружно окретање црвеног путничког аутомобила је:

- а) дозвољено.....  3  
 б) дозвољено само кеда прође воз и пропусти возила из супротног смера.....   
 ц) забрањено.....

18. На правоугаоној табли испод саобраћајног знака, које видимо на датој слици, налазе се црвене косе црте и свака црта означава удаљеност од прелаза за по:

- а) 60м.....   
 б) 80м.....  3  
 ц) 100м.....

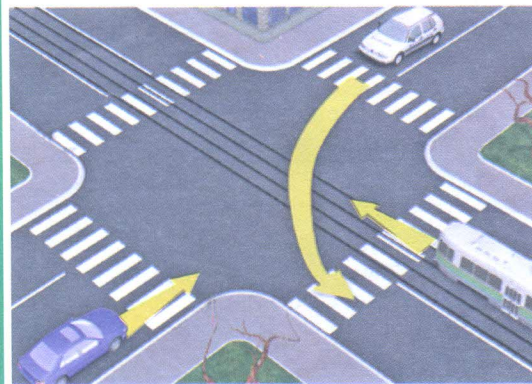


19. Возач бицикле, у ситуацији на слици:

- а) има предност у односу на трамвај и путничко возило.....   
 б) има предност у односу на путничко возило, али не и у односу на трамвај.....  3  
 ц) дужан је да пропусти оба возила.....

20. Возач бицикле, у ситуацији на слици који скреће улево то чини на:

- а) прописан начин.....   
 б) непрописан начин, јер није одручио леву руку и није се правилно престројио.....  3  
 ц) непрописан начин, јер није одручио леву руку.....



21. Возач трамваја у ситуацији на слици:

- а) има првенство пролаза у односу на оба возила.....   
 б) има првенство пролаза у односу на путнички ауто, али мора да пропусти полицију на задатку.....  3  
 ц) мора да пропусти оба возила.....

22. Када дају посебне светлосне и звучне сигнале, возила са првенством пролаза могу бити:

- а) возила ватрогасне службе, хитне медицинске помоћи, полиције.....   
 б) само возила Војске Србије и полиције.....  3  
 ц) искључиво возила полиције.....

23. Знак који даје полицијски службеник приказан на слици означава да:

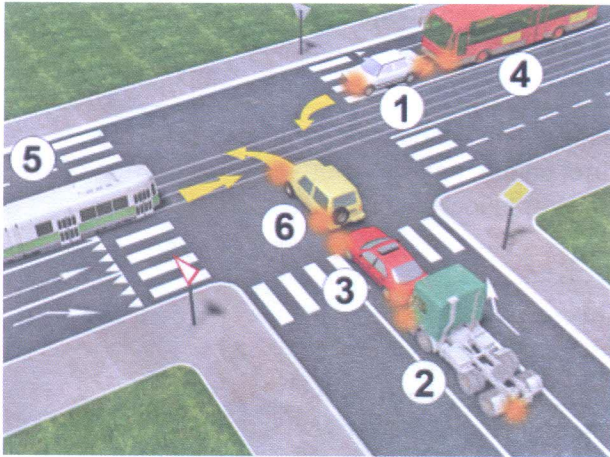
- а) возач у чијем смеру се даје тај знак треба да смањи брзину кретања возила.....   
 б) је возач у чијем смеру се даје тај знак обавезан да заустави возило.....  4  
 ц) сви возачи зауставе своја возила.....



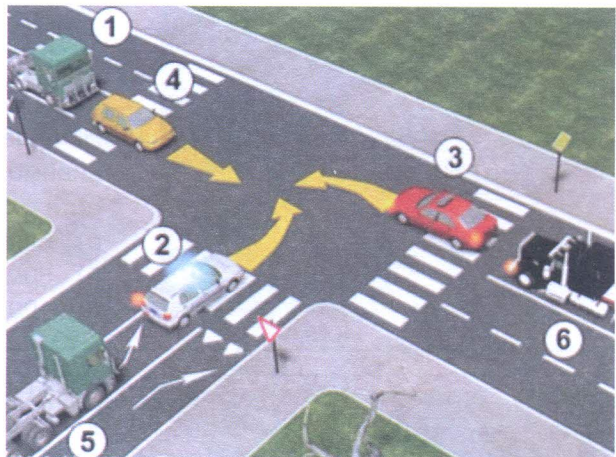
24. Када се знак који даје полицијски службеник разликује од знака који даје светлосни саобраћајни знак, учесници у саобраћају су дужни да поступе по:

- а) знацима које даје полицијски службеник.....   
 б) светлосном саобраћајном знаку.....  3  
 ц) саобраћајним правилима.....

25-26. У поља испод слике упиши бројеве који се налазе поред, по редоследу проласка кроз раскрсницу



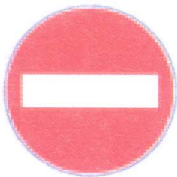
5



5



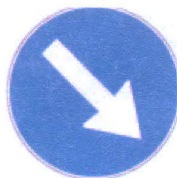
27. Саобраћајни знак приказан на слици означава:
- а) место пред улазом у раскрсницу на коме је возач дужан да заустави возило и уступи првенство пролаза возилима која се крећу путем на који он наилази.....
  - б) близину раскрснице на којој возач мора да уступи првенство пролаза возилима која се крећу по путу на који он наилази.....  3
  - ц) пут односно део пута на коме је забрањен саобраћај возила из смера према коме је окренут знак.....



28. Саобраћајни знак приказан на слици означава:
- а) пут односно део пута на коме је забрањен саобраћај за сва моторна возила, осим за мотоцикле без приколице и мопеде.....
  - б) пут односно део пута на коме је забрањен саобраћај возила из смера према коме је окренут знак.....  3
  - ц) пут односно део пута на коме је забрањен саобраћај свим возилима у оба смера.....



29. Саобраћајни знак приказан на слици означава:
- а) бициклическу стазу.....
  - б) део пута на коме је забрањен саобраћај за бицикле.....  3
  - ц) место на коме се налази прелаз бициклическе стазе преко коловоза.....



30. Саобраћајни знак приказан на слици означава:
- а) место на коме се налази подземни пролаз за возила.....
  - б) пружање пута са једносмерним саобраћајем.....
  - ц) коловоз, односно део коловоза којим се возила морају кретати приликом обилажења пешачких острва, острва за усмеравање саобраћаја и других објеката на коловозу.....  3



31. Саобраћајни знак приказан на слици означава:
- а) страну пута на којој је забрањено паркирање возила.....
  - б) страну пута на којој је забрањено заустављање и паркирање возила.....  3
  - ц) део пута на коме је забрањено заустављање и паркирање возила.....

**НАШИ ПРИЈАТЕЉИ!**

(Стартни број, име и презиме)

(Назив-разред/школа/екипа)

100-   =

Негативних Поена      УКУПНО Поена



СIP - Каталогизација у публикацији  
Народна библиотека Србије, Београд