

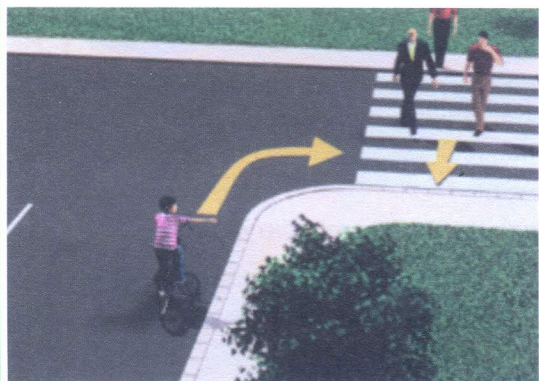


ТАКМИЧЕЊЕ УЧЕНИКА ОСНОВНИХ ШКОЛА РЕПУБЛИКЕ СРБИЈЕ

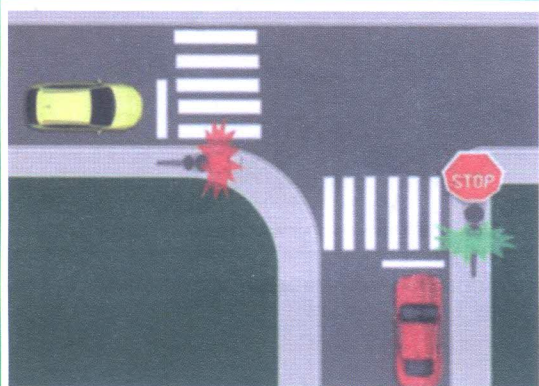
“ШТА ЗНАШ О САОБРАЋАЈУ”

ДН ОС

ШК-Б-48



1. У ситуацији на слици возач бицикле:
- a) је дужан да пропусти само пешака који му је најближи.....
 - b) је дужан да пропусти све пешаке који су ступили на пешачки прелаз..... 3
 - c) има првенство пролаза у односу на пешаке, али је обавезан да их упозори звучним знаком.....



2. Пре промене правца кретања, бициклиста:
- a) је дужан да одручењем одговарајуће руке наговести другим учесницима у саобраћају своју намеру.....
 - b) је дужан да одручи само леву руку при скретању улево..... 3
 - c) није дужан да одручењем одговарајуће руке наговести другим учесницима у саобраћају своју намеру.....



3. У ситуацији на слици возач жутог аутомобила:
- a) има првенство проласка кроз раскрсницу.....
 - b) дужан је да пропусти возило које му долази са десне стране и онда прође раскрсницу..... 3
 - c) обавезан је да сачека промену светлосне сигнализације и раскрсницу прође тек када му се упали зелено светло.....

4. У случају да светлосна сигнализација одступа од правила саобраћаја, односно постављеног саобраћаног знака возач је дужан да поступи у складу са:
- a) правилом саобраћаја.....
 - b) светлосном сигнализацијом..... 3
 - c) саобраћајним знаком.....

5. У ситуацији на слици црвени аутомобил:
- a) има првенство пролаза у односу на пешака и бициклисту.....
 - b) мора да пропусти само пешака..... 3
 - c) мора да пропусти бициклисту и пешака.....

6. У датој ситуацији пешак прелази коловоз:
- a) прописно.....
 - b) непрописно јер мора да пропусти црвено возило..... 3
 - c) на месту где није дозвољен прелаз пешацима.....

7. На јавном путу управљање бициклом не сме да врши дете млађе од:
- a) 12 година.....
 - b) 13 година..... 3
 - c) 14 година.....



АУТО-МОТО САВЕЗ СРБИЈЕ
www.amss.org.rs

БЕСПЛАТНА ПОПРАВКА НА ПУТУ И ШЛЕПОВАЊЕ У ЗЕМЉИ И ЕВРОПИ ЗА САМО 2000 РСД ГОДИШЊЕ

Информишите се о свим услугама проширеног чланског пакета - www.amss.org.rs



Од сада и на свим објектима





8. Део пута, улице или део насеља по коме је дозвољено искључиво кретање пешака, а који је обележен прописаном саобраћајном сигнализацијом, назива се:

- a) зона школе.....
- b) пешачка зона..... 3
- ц) зона успореног саобраћаја.....

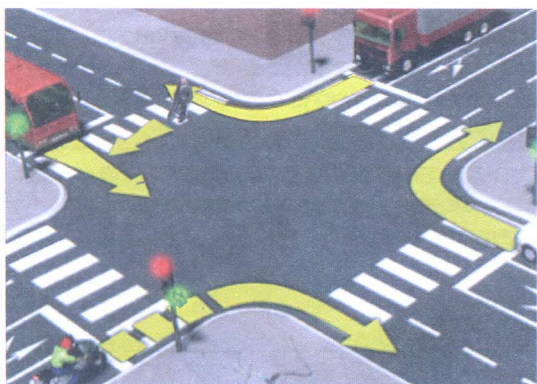


9. У ситуацији на слици пешак се креће путем на којем је његово кретање:

- a) дозвољено.....
- b) дозвољено, али се креће страном пута која је у односу на његов правац кретања непрописна..... 3
- ц) забрањено.....

10. Кретање мопеда и бицикла по путу у датој ситуацији је:

- a) забрањено.....
- b) дозвољено мопеду, а забрањено бициклу..... 4
- ц) дозвољено.....

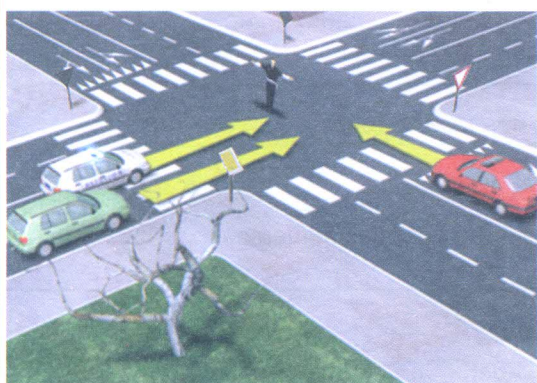


11. У ситуацији на слици возачу мотоцикла је:

- a) забрањено да настави кретање.....
- b) дозвољено да скрене десно, али тек кад пропусти аутобус..... 3
- ц) дозвољено да скрене десно и има првенство проласка у односу на аутобус.....

12. У истој ситуацији, пешак прелази на обележеном пешачком прелазу:

- a) прописно.....
- b) непрописно..... 3
- ц) прописно, али је у обавези да пропусти аутобус.....



13. У ситуацији на слици возило полиције:

- a) има првенство проласка кроз раскрсницу.....
- b) пролазак кроз раскрсницу му није дозвољен..... 3
- ц) може да прође кроз раскрсницу након пропуштања црвеног аутомобила.....

14. У ситуацији на слици учесници у саобраћају морају да поступају по:

- a) знацима које даје полицијски службеник.....
- b) саобраћајним знаковима..... 3
- ц) правилима саобраћаја.....

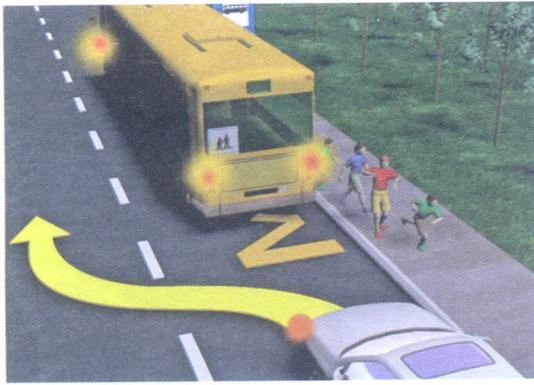


15. Бели путнички аутомобил, у датој ситуацији:

- a) има првенство проласка кроз раскрсницу.....
- b) дужан је да пропусти само зелени камионет..... 3
- ц) дужан је да пропусти зелени камионет и мотоцикл.....

16. Плави аутомобил врши скретање:

- a) на прописан начин.....
- b) на непрописан начин..... 3
- ц) прописно, само ако пропусти сва возила.....



17. У ситуацији на слици, возач аутобуса за превоз деце када стоји на стајалишту ради уласка и изласка деце:
- а) дужан је увек да укључи сва четири показивача правца.....
 - б) дужан је да укључи сва четири показивача правца само ван насеља..... 3
 - ц) није дужан да укључи сва четири показивача правца.....

18. У ситуацији на истој слици возачу белог аутомобила обилажење аутобуса за превоз деце је:
- а) дозвољено.....
 - б) дозвољено само ако смањи брзину и укључи леви показивач правца..... 3
 - ц) забрањено.....



19. Редослед проласка кроз раскрсницу је:
- а) мотоцикл, аутомобил, трамвај.....
 - б) аутомобил, мотоцикл, трамвај..... 4
 - ц) трамвај, аутомобил, мотоцикл.....

20. Првенство пролаза у ситуацији на слици одређује се:
- а) постављеним саобраћајним знаковима.....
 - б) ознакама на коловозу..... 3
 - ц) правилима саобраћаја.....



21. Првенство проласка кроз раскрсницу има:
- а) мотоцикл.....
 - б) црвени аутомобил..... 3
 - ц) бели аутомобил.....

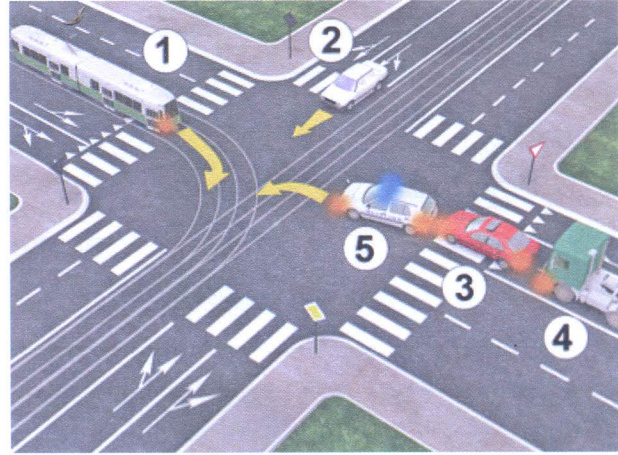
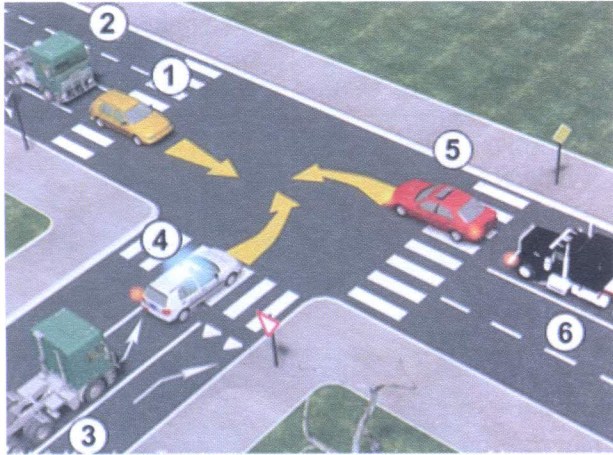
22. Допунска табле испод знакова на слици значи да је то:
- а) укрштање главног и споредног пута под правим углом.....
 - б) спајање главног и споредног пута..... 3
 - ц) пружање пута са правом првенства пролаза.....



23. Знак полицијског службеника – хоризонтално предручена рука савијена у лакту, са отвореном шаком и кружно кретање подлактице и шаке, приказан на слици, означава да:
- а) возач у чијем смеру се даје тај знак треба да смањи брзину кретања возила.....
 - б) возач у чијем смеру се даје тај знак, треба да убрза кретање возила..... 4
 - ц) возач у чијем смеру се даје тај знак треба да помери своје возило ближе раскрсници односно овлашћеном лицу које даје знак.....

24. Непосредно регулисање саобраћаја на путевима врше:
- а) униформисани комунални полицајци.....
 - б) инспектори за друмски саобраћај..... 3
 - ц) униформисани полицијски службеници.....

25-26. У поља испод слике упиши бројеве који се налазе поред, по редоследу проласка кроз раскрсницу

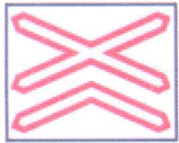


5

5



27. Саобраћајни знак приказан на слици означава:
- а) пут односно део пута на коме је забрањен саобраћај за бицикле.....
 - б) близину места на коме се бициклисти често прикључују на пут или га прелаз..... 3
 - ц) бициклическу стазу.....



28. Саобраћајни знак приказан на слици означава:
- а) место на коме пут прелази преко железничке пруге у нивоу без браника или полубраника, са једним колосеком.....
 - б) место на коме пут прелази преко железничке пруге у нивоу без браника или полубраника, са два или више колосека..... 3
 - ц) близину прелаза пута преко железничке пруге у нивоу, који није обезбеђен браницима или полубраницима.....



29. Саобраћајни знак приказан на слици означава:
- а) место где се завршава део пута на којем се деца чешће и у већем броју крећу.....
 - б) место где се завршава зона успореног саобраћаја..... 3
 - ц) завршетак зоне школе.....



30. Саобраћајни знак приказан на слици означава:
- а) обавештење учесницима у саобраћају о једносмерном путу.....
 - б) смер којим није дозвољено кретање возила..... 3
 - ц) смер којим се возила морају кретати.....



31. Саобраћајни знак приказан на слици означава:
- а) место на коме је забрањено полукружно окретање.....
 - б) раскрсницу на којој је скретање улево забрањено..... 3
 - ц) раскрсницу на којој је скретање удесно забрањено.....

НАШИ ПРИЈАТЕЉИ!

(Стартни број, име и презиме)

(Назив-разред/школа/екипа)

100- Негативних Поена = УКУПНО Поена



CIP - Каталогизација у публикацији
Народна библиотека Србије, Београд