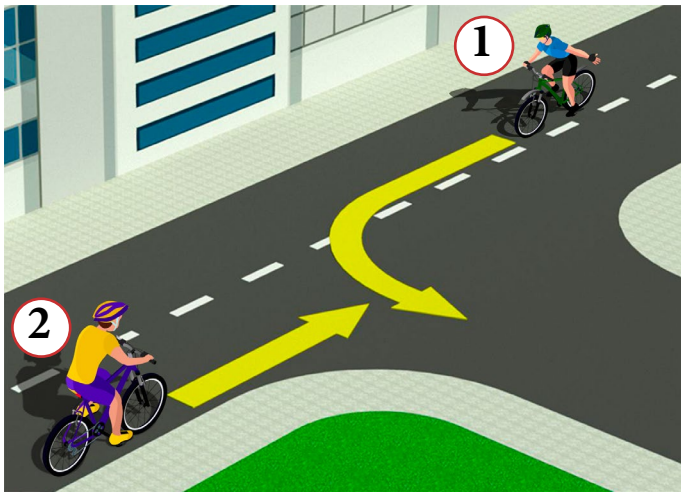


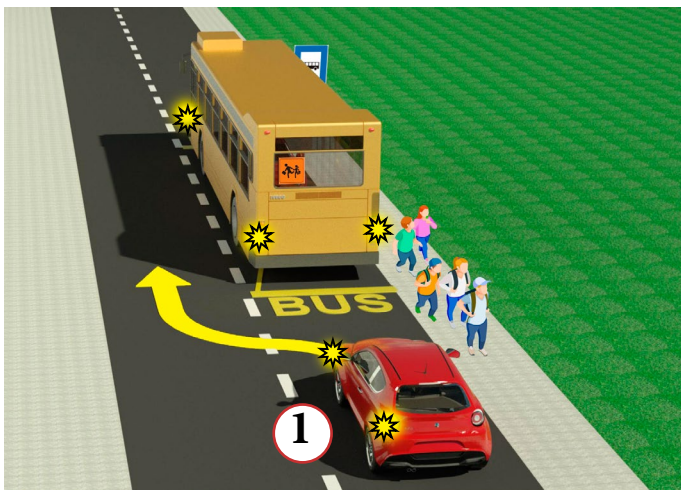
1. У ситуацији на слици возач бицикла се креће:
- а) непрописно
 - б) прописно
 - ц) прописно, ако се креће што ближе десној ивици коловоза
- 3

2. Површина на којој се у ситуацији на слици налазе пешаци је:
- а) пешачка стаза
 - б) тротоар
 - ц) бицикличка стаза
- 3



3. Првенство пролаза у ситуацији на слици има:
- а) бициклиста који је ближи раскрсници
 - б) бициклиста у плавој (1) мајици
 - ц) бициклиста у жутој (2) мајици
- 3

4. Бициклиста који на датој слици скретање врши улево, то чини:
- а) прописно, престројен уз разделну линију
 - б) непрописно, јер треба да је што ближе десној ивици коловоза
 - ц) непрописно, на месту где скретање улево није дозвољено
- 3



5. У ситуацији на слици, возачу црвеног путничког аутомобила (1), обилажење аутобуса за превоз деце је:
- а) дозвољено, јер обилажење врши преко испрекидане уздужне линије
 - б) дозвољено само ако смањи брзину кретања свог возила и укључи леви показивач правца
 - ц) није дозвољено
- 3

6. У ситуацији на истој слици, возач аутобуса за превоз деце, када стоји у стајалишту ради уласка и изласка деце:
- а) дужан је да увек укључи сва четири показивача правца
 - б) дужан је да укључи сва четири показивача правца само ван насеља
 - ц) није дужан да укључи сва четири показивача правца
- 3

7. Изузетно у зони школе, зони успореног саобраћаја, зони "30", пешачкој зони и некатегорисаном путу, бициклом може управљати и дете са навршених:
- а) 5 година
 - б) 7 година
 - ц) 9 година
- 3

8. Највећа дозвољена брзина на аутопуту је:
- а) 100 км/час
 - б) 120 км/час
 - ц) 130 км/час
- 3

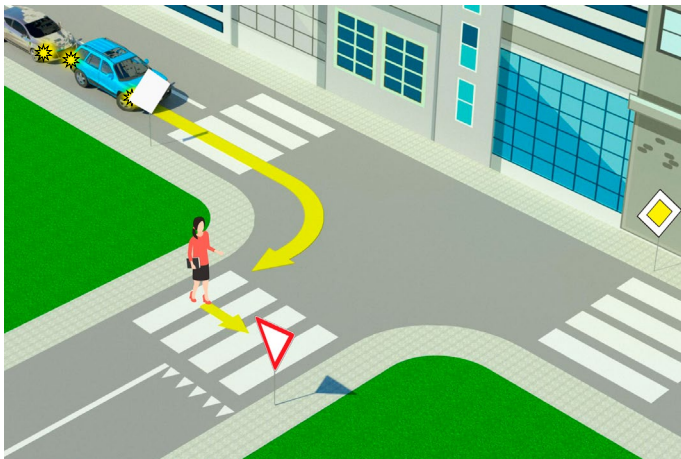


9. У ситуацији на слици право проласка има:

- а) плави путнички аутомобил (1)
 б) црвени путнички аутомобил (2) 3
 ц) и једно и друго возило

10. У датој ситуацији возачи су дужни да поступе по:

- а) правилима саобраћаја
 б) знацима које даје полицијски службеник 3
 ц) семафору



11. У ситуацији на слици, пешак је ступио на пешачки прелаз и започео прелазак преко коловоза, и том приликом:

- а) дужан је да се заустави и пропусти путнички аутомобил
 б) нема првенство проласка у односу на путнички аутомобил 3
 ц) има првенство проласка у односу на путнички аутомобил

12. Приликом преласка преко коловоза, пешак:

- а) сме да употребљава мобилни телефон
 б) не сме да употребљава мобилни телефон, али сме да користи слушалице на ушима 3
 ц) не сме да употребљава мобилни телефон, нити да користи слушалице на ушима

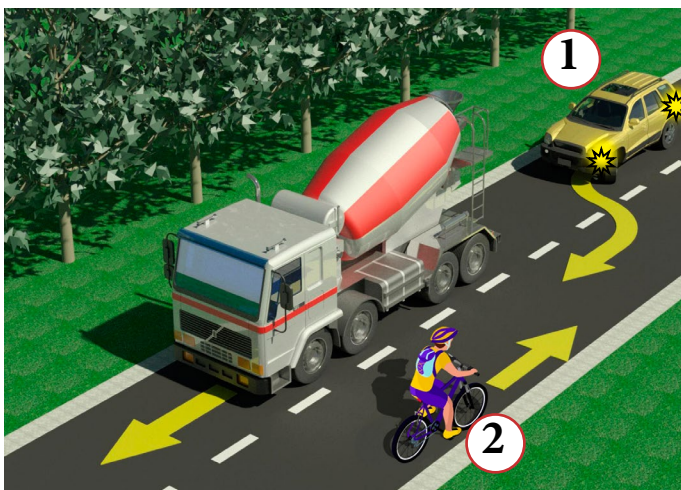


13. У ситуацији на слици, црвени путнички аутомобил (1):

- а) је дужан да пропусти и пешака и мотоциклисту
 б) је дужан да пропусти само пешака 3
 ц) има првенство у односу на пешака и мотоциклисту

14. Возач мопеда креће се коловозом, у ситуацији на слици, прописно ако се креће:

- а) уз десну ивицу коловоза
 б) левом страном саобраћајне траке, уз разделну линију 3
 ц) средином коловоза



15. У ситуацији на истој слици, возачу путничког аутомобила (1) претицање је:

- а) дозвољено
 б) забрањено јер тиме угрожава безбедност саобраћаја и омета саобраћај из супротног смера 3
 ц) забрањено, ознакама на коловозу

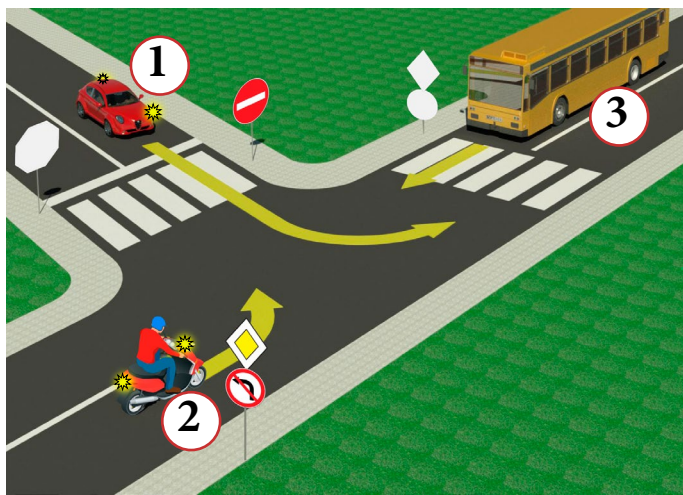
16. Возач бицикла (2), у ситуацији на слици, креће се:

- а) путем на коме је његово кретање дозвољено
 б) мопетом 3
 ц) путем на коме је његово кретање забрањено правилима саобраћаја



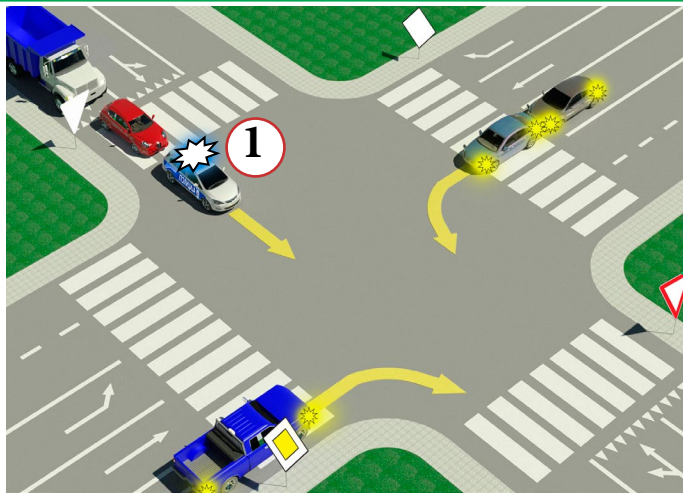
17. Првенство пролаза у ситуацији на слици има:
- а) возач бицикла у зеленој мајици (2)
 - б) возач бицикла у жутој мајици (1) 3
 - ц) возач бицикла који се креће путем са првенством пролаза

18. У ситуацији на истој слици возачи морају да поступају по:
- а) саобраћајном знаку
 - б) светлосном саобраћајном знаку 3
 - ц) правилима саобраћаја



19. Возач путничког аутомобила (1), у ситуацији на слици, скретање улево врши:
- а) на раскрсници на којој му је скретање улево забрањено
 - б) прописно, из одговарајуће саобраћајне траке 3
 - ц) непрописно, из саобраћајне траке, из које му то није дозвољено

20. У ситуацији на слици возач мотоцикла (2) који скреће улево:
- а) има првенство пролаза у односу на сва возила у раскрсници
 - б) дужан је да пропусти само аутобус (3) 3
 - ц) се налази на раскрсници на којој му је скретање улево забрањено



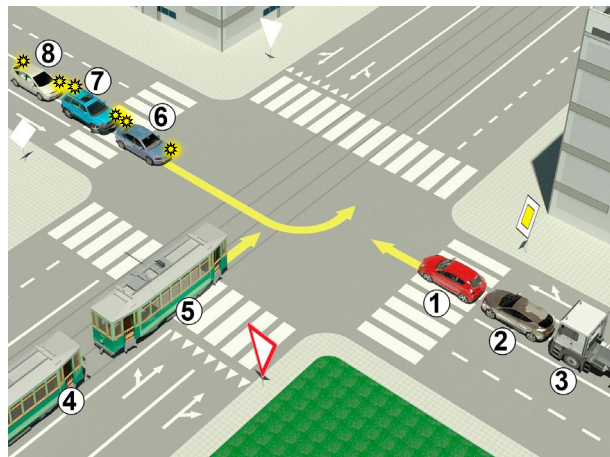
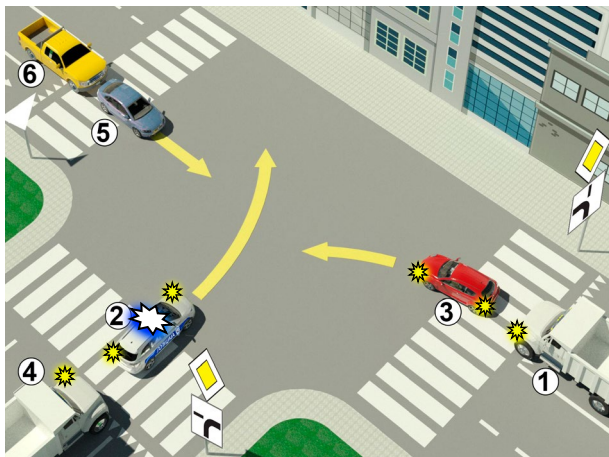
21. Возач возила полиције (1) у ситуацији на слици:
- а) дужан је да пропусти само возило које се креће путем са првенством пролаза и долази му са десне стране
 - б) дужан је да пропусти сва возила која се крећу путем са првенством пролаза 3
 - ц) има првенство пролаза на раскрсници

22. За возило полиције (1) у ситуацији на истој слици, одредба закона о ограничењу брзине се:
- а) примењује
 - б) не примењује 3
 - ц) примењује само у насељу

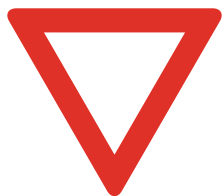
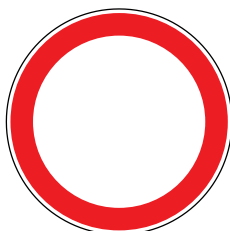


23. Десна рука полицијског службеника подигнута вертикално са дланом отворене шаке усмереним према напред – значи:
- а) обавезно заустављање за сва возила
 - б) слободан пролаз за сва возила која су пре овога знака већ ушла у раскрсницу 4
 - ц) обавезно заустављање за све возаче према којима је окренут длан и прса полицијског службеника

24-25. У поља испод слике упиши бројеве који се налазе поред возила, по редоследу како пролазе раскрсницу


 5
 5

26. У квадратић испод сваког саобраћајног знака уписати редни број који је испред описа његовог значења:


 2

 2

 2

 2

 2

 2

 2

 2

 2

 2

1. Пешачка зона
2. Обавезно заустављање
3. Забрана саобраћаја за бициклисте
4. Пешачка стаза
5. Забрана саобраћаја свим возилима у оба смера
6. Зона школе

7. Завршетак мотопута
8. Забрана саобраћаја за пешаке
9. Завршетак аутопута
10. Уступање првенства пролаза
11. Најмања дозвољена брзина
12. Суужење пута са леве стране

НАШИ ПРИЈАТЕЉИ!

_____ (Стартни број)

_____ (Назив-разред/школа/екипа)

100- **Негативних** = **УКУПНО**

Поена Поена

