

1. Возач бицикла у ситуацији на слици:
- а) дужан је да успори и пропусти само пешака који је већ скоро прешао улицу **3**
 - б) дужан је да пропусти све пешаке на пешачком прелазу
 - ц) има првенство пролаза у односу на пешаке



2. Возач бицикла приликом скретања у ситуацији на слици:
- а) дужан је да одручи десну руку и обавести учеснике у саобраћају о својој намери **3**
 - б) није дужан да одручи руку приликом скретања удесно
 - ц) дужан је да одручи само леву руку приликом скретања улево



3. Возач плавог путничког аутомобила у ситуацији на слици:
- а) има првенство пролаза у односу на сва возила у раскрсници **3**
 - б) дужан је да пропусти само трамвај
 - ц) дужан је да пропусти оба возила

4. У ситуацији на слици је раскрсница на којој се:
- а) укршта главни и споредни пут **3**
 - б) укрштају путеви исте важности
 - ц) спајају под оштрим углом главни и споредни пут

5. Возач мотоцикла у ситуацији на слици, скретање врши:
- а) прописно **3**
 - б) непрописно
 - ц) у раскрсници на којој је скретање улево забрањено

6. У ситуацији на истој слици, пешак прелази преко коловоза:
- а) прописно **3**
 - б) непрописно
 - ц) на месту где му је прелажење забрањено саобраћајним знаком

7. Део пута, улица или део насеља по коме је дозвољен искључиво саобраћај пешака, а који је обележен прописном саобраћајном сигнализацијом, назива се:
- а) зона школе **3**
 - б) пешачка зона
 - ц) зона успореног саобраћаја

8. Уколико се пешак креће по коловозу путем ван насеља, мора да се креће:

- а) што ближе десној ивици коловоза у смеру кретања возила 3
- б) што ближе левој ивици коловоза у сусрет возилима
- ц) оном страном за коју сам процени да је кретање лакше



9. У ситуацији на слици се налази на прелаз пута преко железничке пруге:

- а) са браницима 3
- б) са полубраницима
- ц) без браника и полубраника

10. Свака црвена коса црта, на правоугаоној табли испод саобраћајног знака, означава удаљеност од прелаза за по:

- а) 50м 3
- б) 80м
- ц) 100м



11. У ситуацији на слици првенство пролаза кроз раскрсницу има:

- а) зелени камионет 3
- б) бели и црвени аутомобили и камион
- ц) жути и бели аутомобили

12. Првенство пролаза кроз раскрсницу у ситуацији на слици регулисано је:

- а) правилима саобраћаја 3
- б) саобраћајним знаковима
- ц) светлосним саобраћајним знаковима



13. Првенство проласка кроз раскрсницу има:

- а) мотоцикл 4
- б) црвени аутомобил
- ц) бели аутомобил

14. Допунске табле испод знакова на слици значе да је то:

- а) укрштање главног и споредног пута под правим углом 3
- б) спајање главног и споредног пута
- ц) пружање пута са правом првенства пролаза



15. Црвени путнички аутомобил у ситуацији на слици врши претицање:

- а) непрописно, саобраћајном траком којом му кретање није дозвољено 3
- б) прописно, само ако му не долазе возила из супротног смера
- ц) прописно

16. Брзина кретања возила на путу у ситуацији на истој слици је ограничена на:

- а) 50км/х 3
- б) 80км/х
- ц) 100км/х



17. Првенство пролаза у ситуацији на слици има:
- а) бициклиста у зеленој мајици ③
 - б) бициклиста у црвеној мајици
 - ц) бициклиста који је ближи раскрсници

18. Првенство пролаза је у датој ситуацији регулисано:
- а) светлосним саобраћајним знаковима ③
 - б) саобраћајним знаковима
 - ц) правилима саобраћаја



19. Возач плавог путничког аутомобила у ситуацији на слици скреће улево:
- а) непрописно ③
 - б) прописно
 - ц) прописно, само ако скретање врши из крајње леве саобраћајне траке

20. Пут којим се крећу возила у ситуацији на истој слици, има:
- а) једну коловозну траку ③
 - б) две коловозне траке
 - ц) три коловозне траке



21. Возач трамваја у ситуацији на слици:
- а) је дужан да пропусти сва возила у раскрсници ④
 - б) је дужан да пропусти возило полиције, бели и жути путнички аутомобил
 - ц) је дужан да пропусти само возило полиције

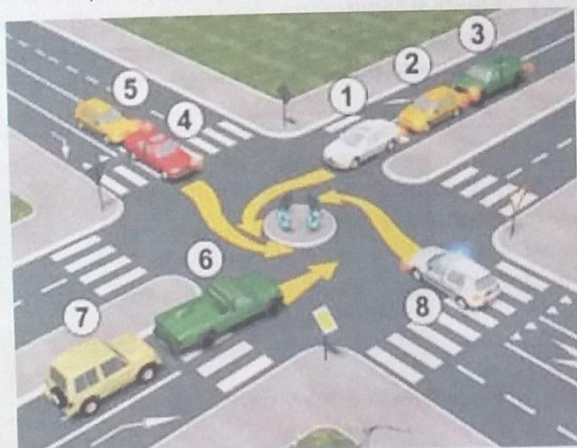
22. У ситуацији на истој слици, возило полиције:
- а) има првенство пролаза кроз раскрсницу ③
 - б) дужан је да пропусти само трамвај
 - ц) дужан је да пропусти трамвај, бели и жути путнички аутомобил



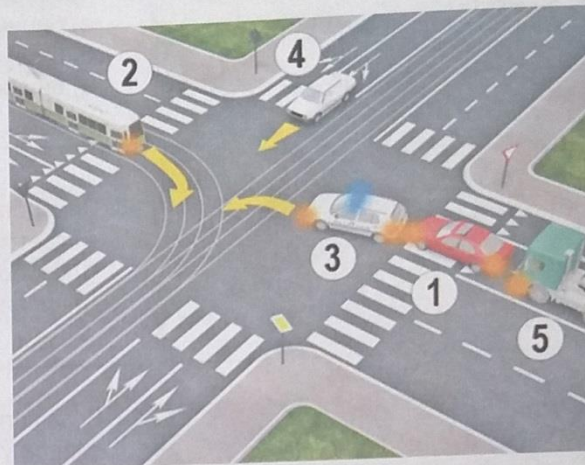
23. Десна рука подигнута вертикално са дланом отворене шаке усмереним према лево, значи:
- а) дозвољен пролаз возилима која му долазе са бочне стране ④
 - б) забрану пролаза за све возаче, осим за оне возаче чија се возила, у часу када полицијски службеник подигне руку, не могу на безбедан начин зауставити, а за пешаке значи забрану да прелазе коловоз
 - ц) обавезно заустављање само возача који му долазе фронтално

24. Један дужи звиждук пиштаљком који је дат од стране полицијског службеника значи:
- а) обавезу возача да се зауставе ③
 - б) да је неко од учесника у саобраћају поступио противно датом знаку
 - ц) позив учесницима у саобраћају који га чују, да обрате пажњу на полицијског службеника који ће дати одговарајући знак

25-26. У поља испод слике упиши бројеве који се налазе поред возила, по редоследу како пролазе раскрсницу



5



5



27. Саобраћајни знак приказан на слици означава:

- а) наредбу возачу да мора да заустави возило и уступи првенство пролаза возилима која се крећу путем на који он наилази
- б) наредбу возачу да мора да уступи првенство пролаза возилима која се крећу путем на који он наилази 3
- ц) пут односно део пута на коме је забрањен саобраћај возила из смера према коме је окренут знак



28. Саобраћајни знак приказан на слици означава:

- а) бициклистичку стазу
- б) део пута на коме је забрањен саобраћај за бицикле 3
- ц) место на коме се налази прелаз бициклистичке стазе преко коловоза



29. Саобраћајни знак приказан на слици означава:

- а) страну пута на којој је забрањено паркирање возила
- б) страну пута на којој је забрањено заустављање и паркирање возила 3
- ц) део пута на коме је забрањено заустављање и паркирање возила



30. Саобраћајни знак приказан на слици означава:

- а) место где се завршава пешачка зона
- б) место где се завршава зона школе 3
- ц) место где се завршава зона успореног саобраћаја



31. Саобраћајни знак приказан на слици означава:

- а) број међународног пута
- б) број регионалног пута 3
- ц) број магистралног пута