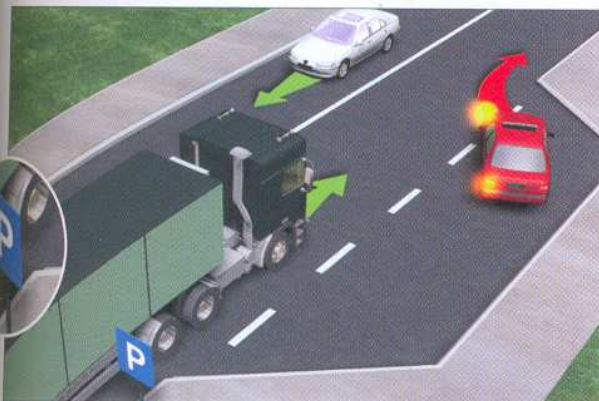
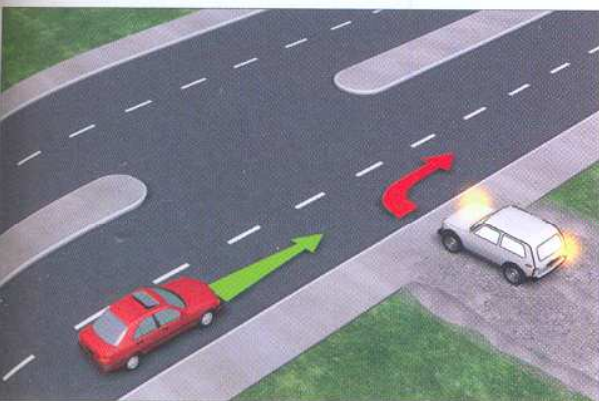


Uključivanje i isključivanje vozila u saobraćaju

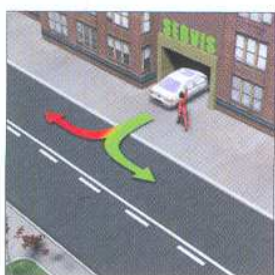


Vozač sme da se uključi vozilom u saobraćaj na putu sa površine na kojoj se ne vrši saobraćaj ili sa mesta na kome je vozilo bilo zaustavljeno ili parkirano ili da se uključi vozilom u saobraćaj, samo ako se uverio da time neće ometati ostale učesnike u saobraćaju i o tome obavestio druge učesnike u saobraćaju.



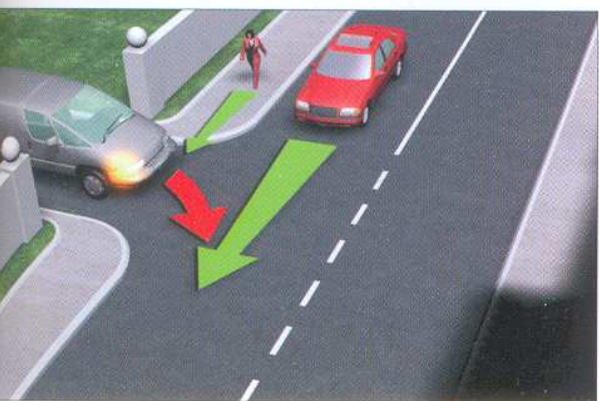
S PARKING PROSTORA

Uključivanje s parking prostora je dozvoljeno tek kada vozač propusti vozila koja se kreću kolovoznom trakom na koju namerava da se uključi.



SA ZEMLJANOG PUTA

Sa zemljanog puta kada propusti vozila koja se kreću putem na koji se uključuje.



IZ DVORIŠTA, GARAŽE ILI DRUGE POVRŠINE

Kada se vozač uključuje u saobraćaj iz dvorišta, garaže ili druge površine, u uslovima nedovoljne preglednosti ili vidljivosti, dužan je da bezbedno uključivanje izvede uz pomoć lica koje se nalazi na pogodnom mestu van vozila i koje mu daje odgovarajuće znakove.

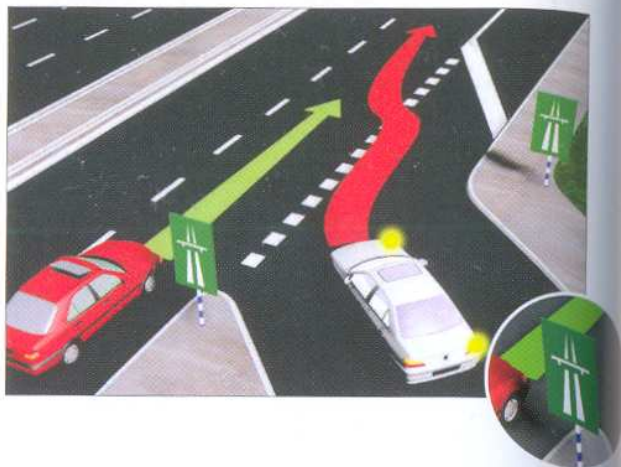
Iz garaže ili dvorišta, kada propusti pešake na trotoaru i vozila u saobraćaju.

UKLJUČIVANJE NA AUTOPUT ILI MOTOPUT

Na autoput, odnosno motoput, vozač može da se uključi, odnosno isključi samo prilaznim putem namenjenim za uključivanje na taj put, odnosno isključenje sa puta.

Vozač koji se motornim vozilom uključuje u saobraćaj na autoput ili motoput dužan je da:

- koristi saobraćajnu traku za uključivanje, kada takva traka postoji u produženju priključnog puta i da se u saobraćaj na taj put uključi dajući znak pokazivačem pravca, na način kojim ne ugrožava saobraćaj vozila koja se kreću po tom putu,
- propusti vozila koja se kreću po tom putu, ako na mestu na kome se uključuje u saobraćaj na autoputu ne postoji posebna traka za uključivanje.



ISKLJUČIVANJE SA AUTOPUTA I MOTOPUTA

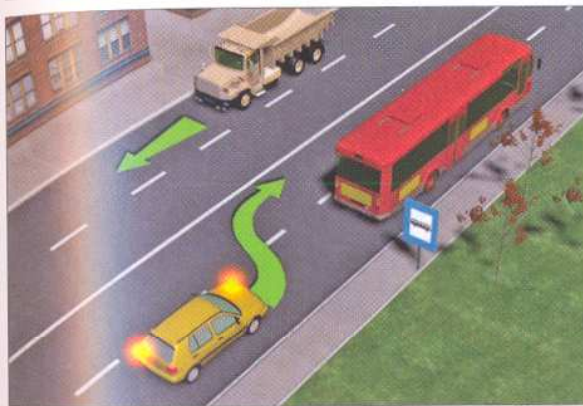
Vozač koji se vozilom isključuje iz saobraćaja sa autoputa ili motoputa, dužan je da svojim vozilom blagovremeno zauzme položaj na krajnjoj desnoj saobraćajnoj traci i da što pre pređe na saobraćajnu traku za isključivanje, ako takva traka postoji na ulazu u priključni put.



Uključivanje autobusa za javni prevoz putnika



Vozač je dužan da, u naselju, omogući uključivanje u saobraćaj autobusu koji se propisno uključuje u saobraćaj sa stajališta.



Lice koje zbog ulaska, odnosno izlaska iz vozila treba da stupi na kolovoz, dužno je da se prethodno uveri da stupanjem na kolovoz ne ometa saobraćaj i ne ugrožava bezbednost saobraćaja.

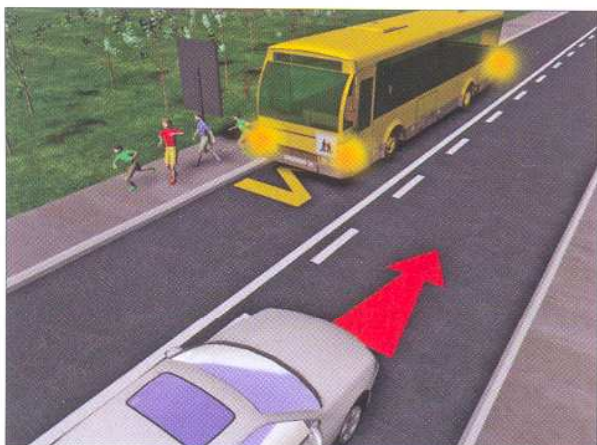
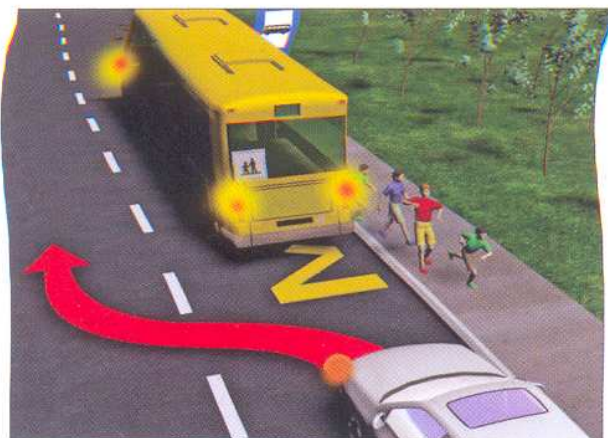


Vozač vozila koje obilazi vozilo za javni prevoz putnika, odnosno autobus kojim se obavlja prevoz putnika za sopstvene potrebe, koje se nalazi na stajalištu, mora da upravlja vozilom tako da ne ugrožava lice koje u to vozilo ulazi ili izlazi.



Vozač vozila mora da se zaustavi iza vozila za javni prevoz putnika, kada lica koja ulaze, odnosno izlaze iz tog vozila, moraju da pređu preko saobraćajne trake, odnosno biciklističke staze ili trake kojom se vozilo kreće.

Prevoz dece



Ukoliko se vozilo za organizovan prevoz dece zaustavlja radi ulaska ili izlaska dece, na putu sa po jednom saobraćajnom trakom po smeru, vozači ostalih vozila su dužni da se zaustave dok deca ulaze ili izlaze iz vozila.

Za vreme ulaska i izlaska dece iz vozila, vozač tog vozila mora uključiti sve pokazivače pravca.



Vozilo kojim se vrši organizovan prevoz dece mora biti obeleženo posebnim znakom.



Na stajalištima vozila javnog gradskog prevoza, deca se često pojavljuju iza ili ispred vozila javnog prevoza. Zato uvek u ovakvim situacijama smanjite brzinu kretanja vašeg vozila i ne dozvolite da vas deca iznenade.