

# Kretanje vozila po putu

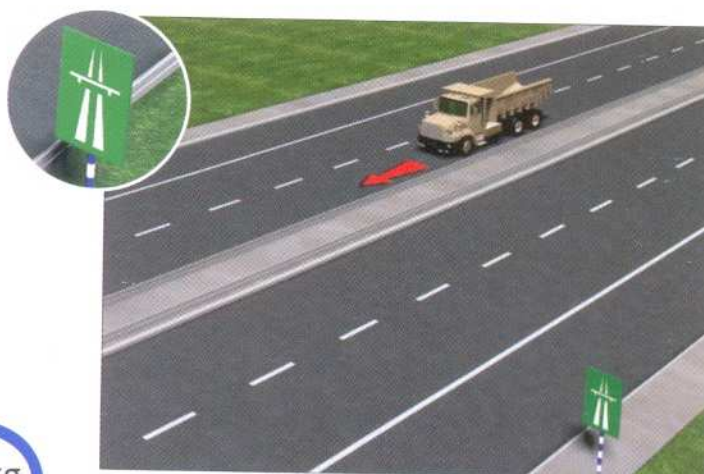
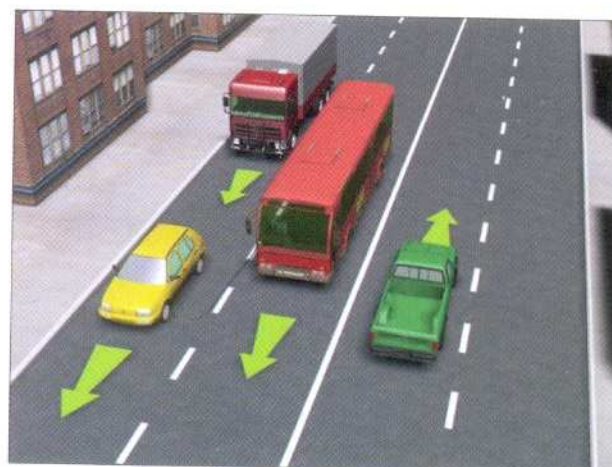
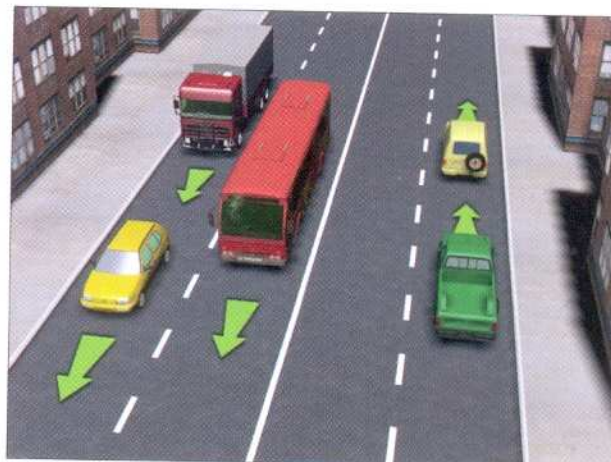
Za kretanje vozila vozač mora da koristi površinu namenjenu za saobraćaj one vrste vozila kojim upravlja, osim u slučajevima predviđenim zakonom.

Vozilo se kreće desnom stranom kolovoza u smeru kretanja.

Vozač je dužan da vozilo u kretanju drži što bliže desnoj ivici kolovoza i na tolikoj udaljenosti od nje da, s obzirom na brzinu kretanja vozila, uslove saobraćaja i na stanje i osobine puta, ne ugrožava druge učesnike u saobraćaju i ne izlaže sebe opasnosti.

Na putu u naselju sa najmanje dve saobraćajne trake za isti smer, vozač može da se kreće vozilom saobraćajnom trakom koja se ne nalazi uz desnu ivicu kolovoza, ako time ne ometa vozila koja se kreću iza njegovog vozila.

Ovo se ne odnosi na vozača teretnog vozila čija je najveća dozvoljena masa veća od 3.500 kg, vozača vozila koje na ravnom putu ne može razviti brzinu veću od 40 km/h i na vozača vozila koje nije motorno vozilo, osim na delu puta ispred raskrsnice ili drugog mesta na kome vozilo skreće ulevo, odnosno kada vrši preticanje ili obilaženje



3.500 kg  
40 km/h

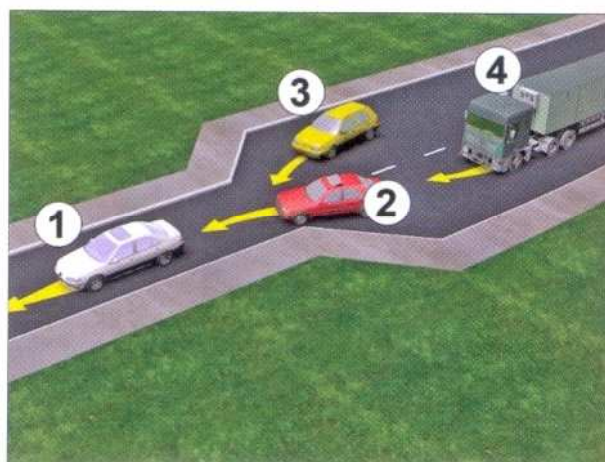


Na putu sa kolovozom za saobraćaj vozila u oba smeru, na kome postoje tri saobraćajne trake, vozač se svojim vozilom mora kretati krajnjom desnom saobraćajnom trakom u pravcu kretanja.

Srednja saobraćajna traka se koristi za preticanje ili skretanje ulevo.



Ukoliko je na putu sa više saobraćajnih traka za kretanje u istom smeru onemogućen saobraćaj na jednoj od traka ili se traka završava, vozač koji se kreće u istom smeru, u saobraćajnoj traci pored, dužan je da omogući uključivanje jednog vozila u traku kojom se on kreće.



Tramvajskom bašticom, odnosno saobraćajnom trakom namenjenom za kretanje vozila za javni prevoz putnika, dozvoljen je saobraćaj vozila sa prvenstvom prolaza i vozila pod pratnjom.



Na delu puta koji je klizav zbog snega, leda, blata i sl. kao i na delu puta koji je oštećen, vozač je dužan da prilagodi brzinu kretanja svog vozila prema stanju i uslovima puta i da ne ugrožava bezbednost učesnika u saobraćaju ne prilagođenom vožnjom.





## ZABRANJENO JE:

Na putu za saobraćaj vozila u oba smera na kome postoje najmanje četiri saobraćajne trake, da se vozač vozilom kreće, odnosno prelazi na kolovoznu traku namenjenu za saobraćaj vozila iz suprotnog smera.



Na putu za saobraćaj vozila u oba smera na kome postoje tri saobraćajne trake, da se vozač vozilom kreće saobraćajnom trakom koja se nalazi uz levu ivicu puta u pravcu kretanja vozila.



Na putu na kome su kolovozne trake fizički odvojene jedna od druge, da se vozač vozilom kreće kolovoznom trakom namenjenom za saobraćaj vozila iz suprotnog smera.

Na putu za saobraćaj vozila u jednom smeru, da se vozač vozilom kreće u zabranjenom smeru.

Da se vozač kreće vozilom unazad.



Kretanje vozilom unazad dozvoljeno je isključivo na kratkom delu puta, onom stranom kolovoza kojom se do tada vozilo kretalo unapred ako se time ne ugrožavaju niti ometaju drugi učesnici u saobraćaju.



## ZABRANJENO JE:



Kretanje vozila unazad na nepreglednom delu puta, pri smanjenoj vidljivosti, u tunnelima, na delu puta gde je zabranjeno zaustavljanje i na prelazima preko železničke pruge.

Kretanje vozilom u nazad i na autoputu i motoputu.



Vozač ne sme naglo da uspori vozilo, osim u slučaju izbegavanja neposredne opasnosti.

Vozač koji znatno usporava vozilo dužan je da to učini na način kojim neće ugroziti, odnosno ometati vozače koji se kreću iza njega.



Krećite se propisno po putu, i saobraćajnom trakom koja je namenjena za kretanje vašeg vozila. Kada bi svi to poštovali, znatno bi se smanjio broj saobraćajnih nezgoda.